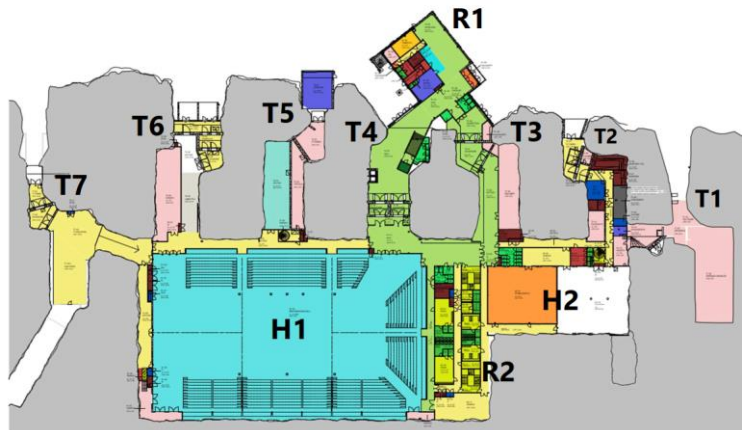


LAPTI

**SA
VI
LAH
TI.**
KUOPIO
FINLAND



Aluemerkinnt

T1 - T7	=	Tunnellit 1-7
R1	=	Rakennus 1 (sisäänkäyntirakennus)
R2	=	Rakennus 2
H1	=	Halli 1
H2	=	Halli 2

VIKKOTIEDOTE

LUOLA, Savilahden liikunta- ja tapahtumakeskus Vko 6/2024

Työmaatilanne

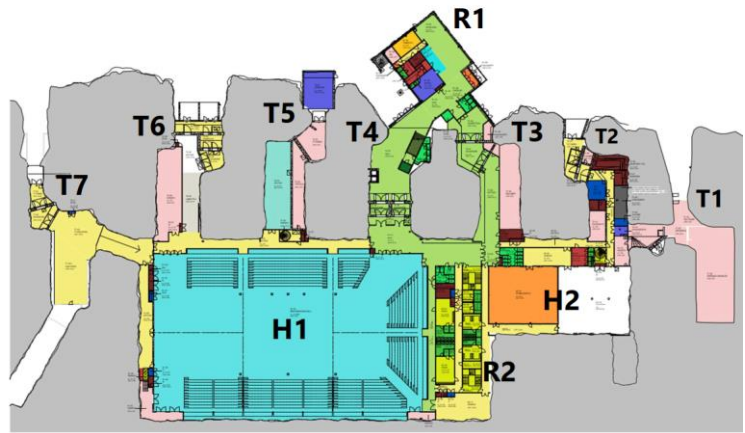
2. vaiheen työt käynnissä

Käynnissä olevat työvaiheet

- H1 Parven kaiteiden asennus
- H1 Parven peltityöt
- H1 1Krs Urheilulattian maton asennus
- H1, H2, R2, T2 alueet Sähkön syöttökaapeleiden veto keskuksille
- R1 1-2Krs LVI ja Sähköasennukset sekä eristystyöt
- R1 1Krs Alakattoasennukset
- R1 1Krs Mattotyöt
- H2 1-2Krs Urheilutilojen peilien asennus
- R2 1Krs Aulan palokipsikotelot sähköhylyille
- R2 1-2Krs Kylpyhuoneiden ja Wc tilojen laattapintojen pesut
- R2-H2 1-3Krs Ovien pellitys
- R2 1-2Krs Aulan ja porraskäytävän LVI asennukset sekä eristykset
- R2 3Krs IVKH:n sähkötyöt ja automaatioasennukset
- Tunnellit 1-7 Lukitus ja heloitus sekä kulunvalvontatyöt
- Tunnellit 1-7 Palokatkoasennukset ja viimeistelykittaukset
- Tunneli 1 SPR asennukset
- Tunneli 2 LV ja sähkö asennukset sekä keskuksien asennus
- Tunneli 3 LVI asennukset käytävässä ja eristykset sekä sähkötyöt
- Tunneli 4 1-2Krs LVI ja sähköasennukset 1-2Krs
- Tunneli 6 LV ja sähkö asennukset sekä eristystyöt

LAPTI

**SA
VI
LAH
TI.**
KUOPIO
FINLAND



Aluemerkinnt

T1 - T7	=	Tunnelit 1-7
R1	=	Rakennus 1 (sisäänkäyntirakennus)
R2	=	Rakennus 2
H1	=	Halli 1
H2	=	Halli 2

VIKKOTIEDOTE

Alkavat työvaiheet

- Katsomoiden asennus alk Vko 8/2024
- Pukukaappien asennus Vko 8/2024
- Naulakoiden, penkkien ja pukuhuone kalusteiden asennus Vko 10/2024
- Kahvilan ja lipunmyyntitiskin kalusteet maaliskuu 2024

Työturvallisuus

TR-mittaus vko 6 2024 99,21 %

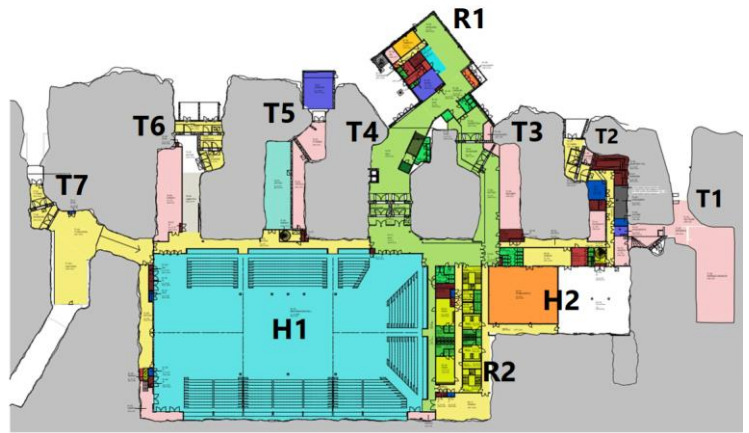
TR-mittarin avulla arvioidaan rakennustyömaan työturvallisuutta. Lyhenne "TR" tulee sanasta talonrakennus.

Työmaan terveiset

Työmaa etenee aikataulun mukaisesti.

LAPTI

**SA
VI
LAH
TI.**
KUOPIO
FINLAND



Aluemerkinnät

T1 - T7	=	Tunnelit 1-7
R1	=	Rakennus 1 (sisäänkäyntirakennus)
R2	=	Rakennus 2
H1	=	Halli 1
H2	=	Halli 2

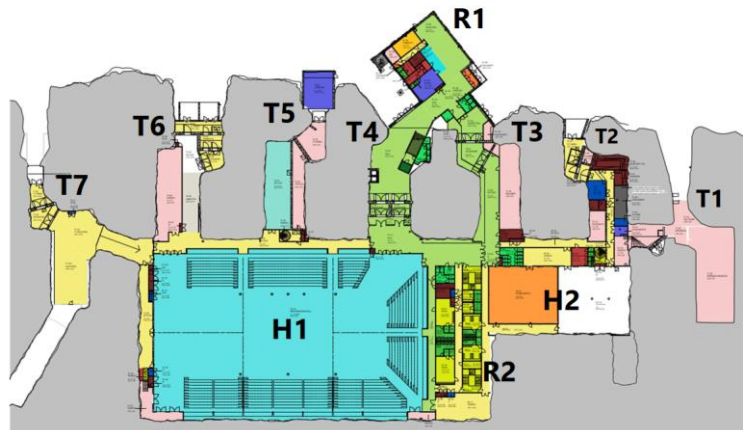
VIKKOTIEDOTE



Kuva 1 Liikuntatilojen peili-asennukset käynnissä

LAPTI

**SA
VI
LAH
TI.**
KUOPIO
FINLAND

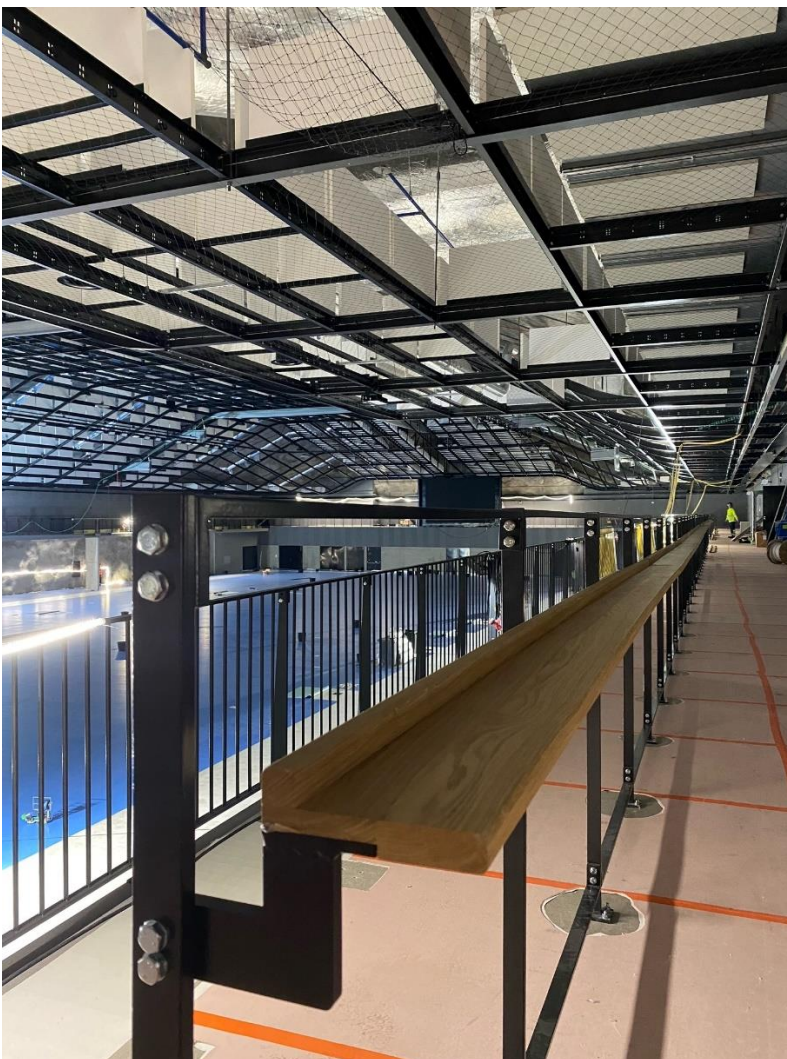


VIKKOTIEDOTE

Aluemerkinnät

T1 - T7 =
R1 =
R2 =
H1 =
H2 =

Tunnelit 1-7
Rakennus 1 (sisäänkäyntirakennus)
Rakennus 2
Halli 1
Halli 2



Kuva 2 H1 kaideasennukset pääosin valmistuneet