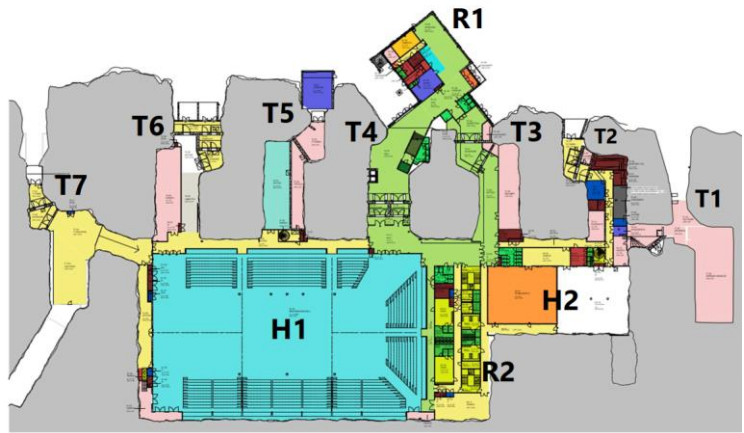


LAPTI

**SA
VI
LAH
TI.**
KUOPIO
FINLAND



Aluemerkinnt		
T1 - T7	=	Tunnellit 1-7
R1	=	Rakennus 1 (sisäänkäyntirakennus)
R2	=	Rakennus 2
H1	=	Halli 1
H2	=	Halli 2

VIKKOTIEDOTE

LUOLA, Savilahden liikunta- ja tapahtumakeskus Vko 5/2024

Työmaatilanne

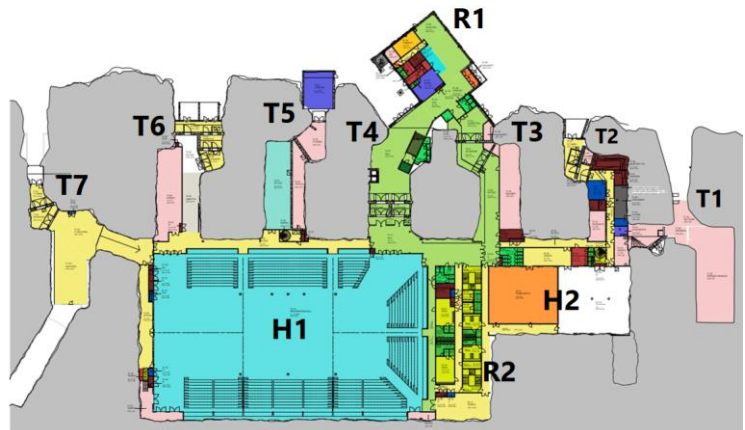
2. vaiheen työt käynnissä

Käynnissä olevat työvaiheet

- H1 Parven kaiteiden asennus
- H1 1Krs Urheilulattian maton asennus
- H1,H2,R2,T2 alueet Sähkön syöttökaapeleiden veto keskuksille
- R1 1-2Krs LVI ja Sähköasennukset sekä eristystyöt
- R1 1Krs Alakattoasennukset
- R1 1Krs Mattotyöt
- H2 Porraskäytävien kaide asennus
- H2-R2 1-2Krs Sähköasennuksien kalustus ja viimeistelyt sekä keskuksien asennus
- H2-R2 1-3Krs Lukitus ja heloitus sekä kulunvalvontatyöt
- R2 1-3Krs ja H2 1-2Krs Palokatkosaumaukset ja viimeistelykittaukset
- R2-H2 1-3Krs Ovien pellitys
- R2 1-2Krs Aulan ja porraskäytävän LVI asennukset sekä eristykset
- R2 2Krs Monikäyttötilan kalusteiden asennus
- R2 3Krs IVKH:n eristystyöt ja sähkötyöt sekä automaatioasennukset
- Tunneli 1 SPR asennukset
- Tunneli 1 Lattioiden pinnoitus
- Tunneli 1 ulkopuolen alakattorungon asennus
- Tunneli 2 LV ja sähkö asennukset sekä keskuksien asennus
- Tunneli 3 LVI asennukset käytävässä ja eristykset sekä sähkötyöt
- Tunneli 4 1-2Krs LVI ja sähköasennukset 1-2Krs
- Tunneli 5 Lattian pinnoitustyöt
- Tunneli 6 LV ja sähkö asennukset sekä eristystyöt

LAPTI

**SA
VI
LAH
TI.**
KUOPIO
FINLAND



Aluemerkinnt

T1 - T7	=	Tunnelit 1-7
R1	=	Rakennus 1 (sisäänkäyntirakennus)
R2	=	Rakennus 2
H1	=	Halli 1
H2	=	Halli 2

VIKKOTIEDOTE

- T2-T4 ja T6 Kattojen vesivuotojen injektointit

Alkavat työvaiheet

- Liikuntasalien Peilien asennus ja loput varusteet Vko 6/2024
- Katsomoiden asennus alk. Vko 8/2024
- Pukukaappien asennus Vko 8/2024
- Naulakoiden, penkkien ja pukuhuonekalusteiden asennus Vko 10/2024
- Kahvilan ja lipunmyyntitiskin kalusteet maaliskuu 2024

Työturvallisuus

TR-mittaus vko 5 2024 98,08 %

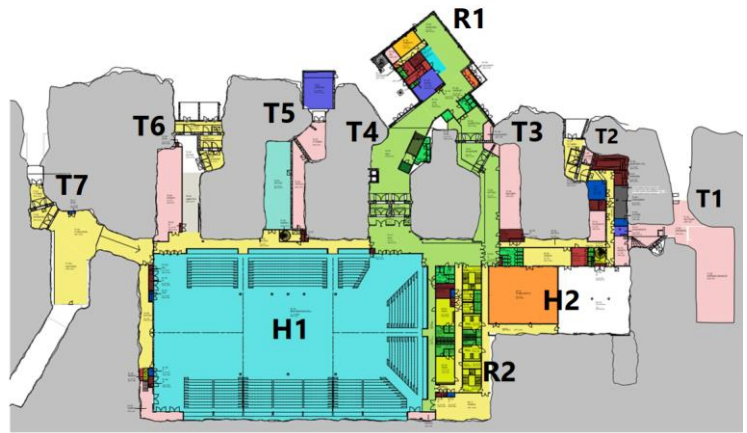
TR-mittarin avulla arvioidaan rakennustyömaan työturvallisuutta. Lyhenne "TR" tulee sanasta talonrakennus.

Työmaan terveiset

Työmaa etenee aikataulun mukaisesti.

LAPTI

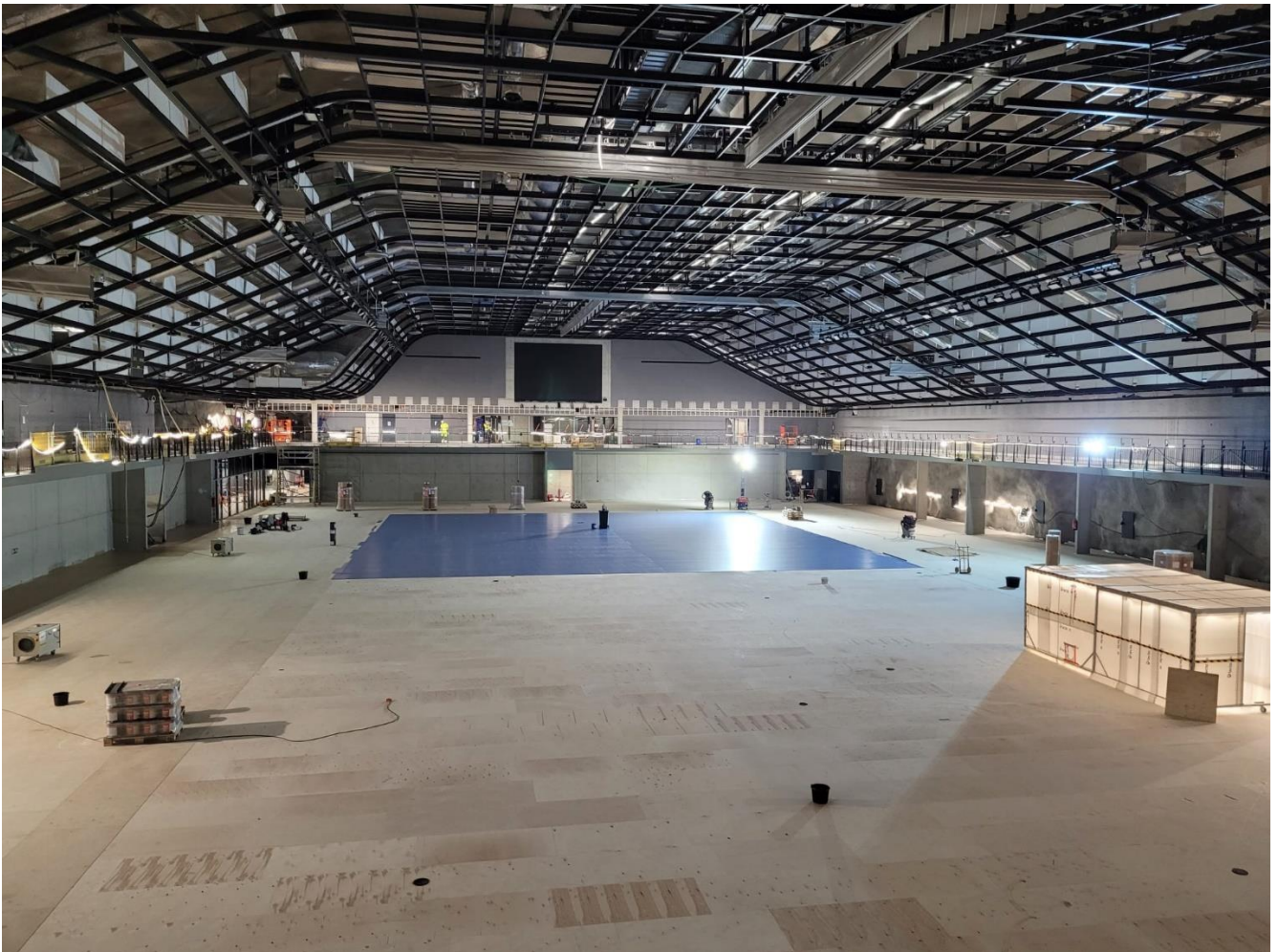
**SA
VI
LAH
TI.**
KUOPIO
FINLAND



Aluemerkinnt

T1 - T7	=	Tunnelit 1-7
R1	=	Rakennus 1 (sisäänkäyntirakennus)
R2	=	Rakennus 2
H1	=	Halli 1
H2	=	Halli 2

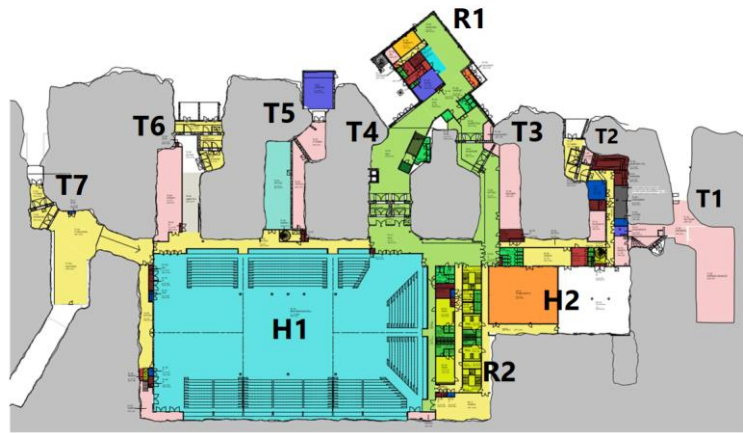
VIKKOTIEDOTE



Kuva 1 H1 urheilulattian asennus käynnissä

LAPTI

**SA
VI
LAH
TI.**
KUOPIO
FINLAND



Aluemerkinnät

T1 - T7	=	Tunnelit 1-7
R1	=	Rakennus 1 (sisäänkäyntirakennus)
R2	=	Rakennus 2
H1	=	Halli 1
H2	=	Halli 2

VIKKOTIEDOTE



Kuva 2 R2 2krs monikäyttötilan kalusteasennus valmistunut vk 5