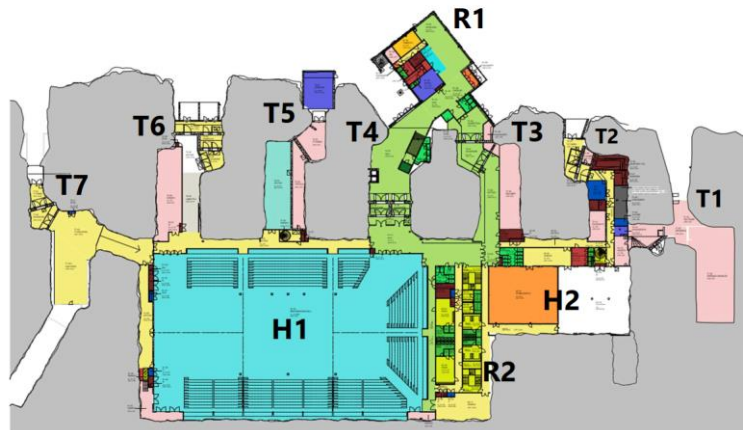


# LAPTI

**SA  
VI  
LAH  
TI.**  
KUOPIO  
FINLAND



#### Aluemerkinnt

T1 - T7	=	Tunnellit 1-7
R1	=	Rakennus 1 (sisäänkäyntirakennus)
R2	=	Rakennus 2
H1	=	Halli 1
H2	=	Halli 2

## VIKKOTIEDOTE

### LUOLA, Savilahden liikunta- ja tapahtumakeskus Vko 50/2023

#### Työmaatilanne

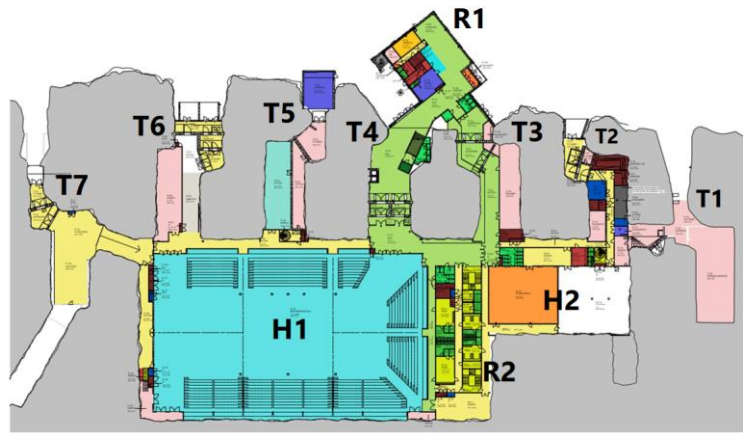
#### 2. vaiheen työt käynnissä

#### Käynnissä olevat työvaiheet

- H1 +T3-T4 ja T6 Kattojen vesivuotojen injektioinnit
- H1 Parven Betonilattioiden hionta ja kiilloitus sekä pinnoitustyöt
- H1 Parven syvennyksien pinnoitustyöt
- H1 Parven akustiikkaseinien levyjen asennus
- H1 Sähköasennukset ja hyllyasennus sekä valaisin asennukset sekä keskuksien asennus
- H1 Yläpölyjen pyyhintä yhteiskannakoinnin yläpuolelta
- H1 Yhteiskannatuksen suojaverkon asennus
- R1 1-2Krs Sähköasennukset
- H2-R2 1-2Krs Sähköasennuksien kalustus ja viimeistelyt sekä keskuksien asennus
- R2 ja H2 1-2Krs Vesikalustus
- R2 1-2Krs Yläpölyjen imurointi ja siivous
- R2 1-2Krs Varusteasennus
- R2 1-2Krs Ovien listoitustyöt
- R2 1-3Krs ja H2 1-2Krs Palokatkosaumaukset
- R2 1-2Krs Aulan ja porraskäytävän LVI asennukset
- R2 3Krs LVI eristystyöt
- R2 3Krs IVKH:n LV ja sähkötyöt
- Tunneli 1 SPR asennukset
- Tunneli 2 LV ja sähkö asennukset sekä keskuksien asennus
- Tunneli 2 Varavoimakokeen pakoputken uusien läpivientien asennus
- Tunneli 3 LV asennukset käytävässä ja IV kanava asennukset+eristykset sekä sähkötyöt

# LAPTI

**SA  
VI  
LAH  
TI.**  
KUOPIO  
FINLAND



## VIKKOTIEDOTE

### Aluemerkinnt

T1 - T7	=	Tunnelit 1-7
R1	=	Rakennus 1 (sisäänkäyntirakennus)
R2	=	Rakennus 2
H1	=	Halli 1
H2	=	Halli 2

- Tunneli 3 Teräsrungon asennustyöt ja seinän pellitys
- Tunneli 4 1-2Krs LVI ja sähköasennukset 1-3Krs
- Tunneli 6 LVI kannatuksien asennus kalliosta
- Tunneli 6 IV asennukset ja eristystyöt
- Tunneli 7 Sähkö asennukset
- SPR aerosoli asennus T2,R2 alueille.

### Alkavat työvaiheet

- H1 Kaiteiden asennus Vko 51 Ma
- H1 Urheilulattian asennus Vko 1/2024
- H2 1-2Krs Urheilulattioiden asennus tammikuu 2024

## Työturvallisuus

TR-mittaus vko 49 97,11 %

TR-mittarin avulla arvioidaan rakennustyömaan työturvallisuutta. Lyhenne "TR" tulee sanasta talonrakennus.

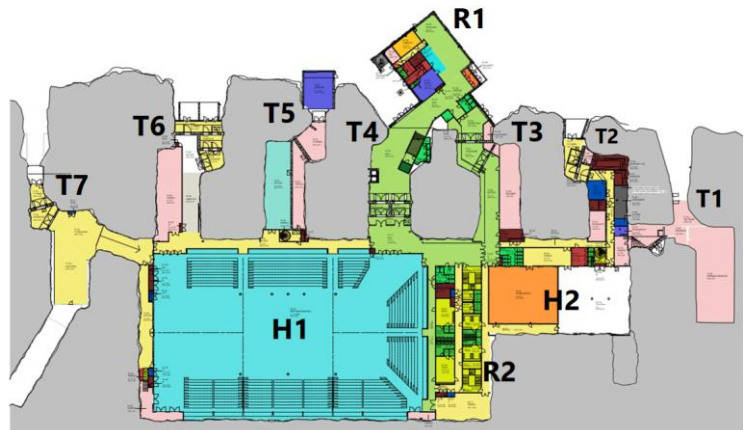
## Työmaan terveiset

Työt edenneet alkuperäisen aikataulun mukaisesti ja työmaalle laadittu uusi tarkennettu loppuvaiheen aikataulu.

Työmaa toivottaa hyvää joulun odotusta kaikille tekijöille ja yhteistyötahoille.

# LAPTI

**SA  
VI  
LAH  
TI.**  
KUOPIO  
FINLAND



#### Aluemerkinnät

T1 - T7 =

R1 =

R2 =

H1 =

H2 =

Tunnelit 1-7

Rakennus 1 (sisäänkäyntirakennus)

Rakennus 2

Halli 1

Halli 2

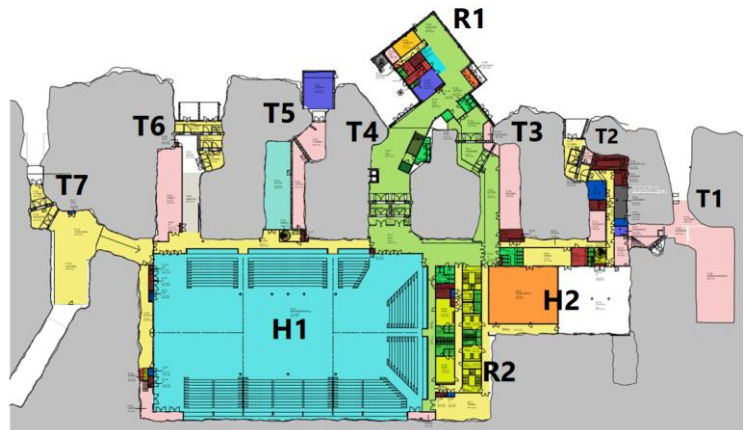
## VIKKOTIEDOTE



Kuva 1 R2 porraskäytävissä asennettu verkkoseiniä ja valaistuksia

# LAPTI

**SA  
VI  
LAH  
TI.**  
KUOPIO  
FINLAND

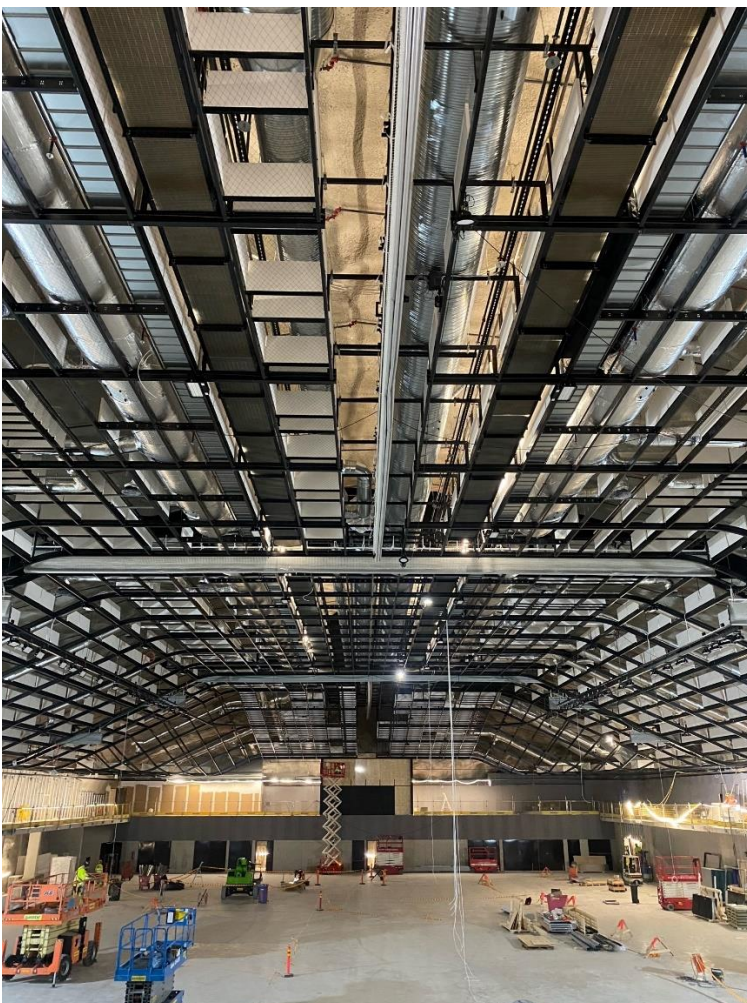


#### Aluemerkinnät

T1 - T7 =  
R1 =  
R2 =  
H1 =  
H2 =

Tunnelit 1-7  
Rakennus 1 (sisäänkäyntirakennus)  
Rakennus 2  
Halli 1  
Halli 2

## VIKKOTIEDOTE



*Kuva 2 H1 alueella mm. jakoverhoseiniä asennettu ja parvella käynnissä akustiikkaseinien levyjen asennustyöt*