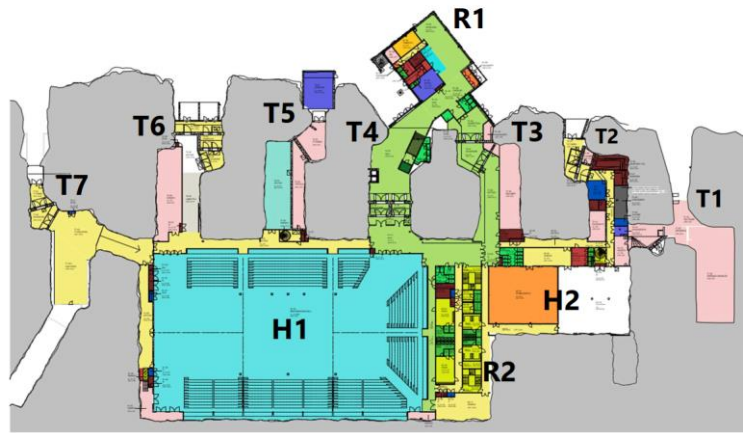


# LAPTI

**SA  
VI  
LAH  
TI.**  
KUOPIO  
FINLAND



Aluemerkinnt			
T1 - T7	=	Tunnelit 1-7	
R1	=	Rakennus 1 (sisäänkäyntirakennus)	
R2	=	Rakennus 2	
H1	=	Halli 1	
H2	=	Halli 2	

## VIKKOTIEDOTE

### LUOLA, Savilahden liikunta- ja tapahtumakeskus Vko 4/2024

#### Työmaatilanne

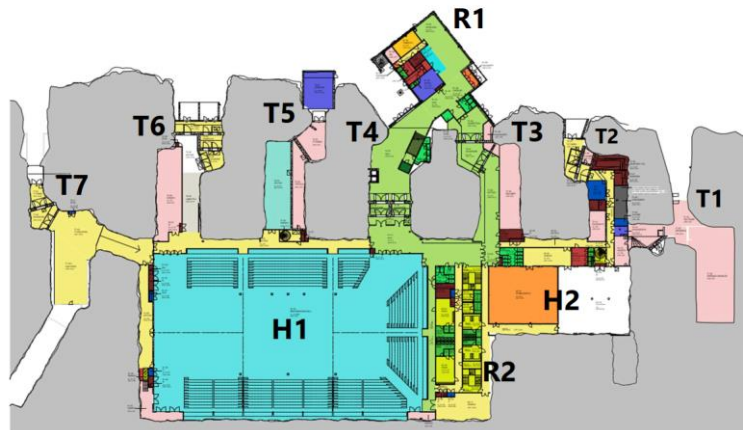
#### 2. vaiheen työt käynnissä

#### Käynnissä olevat työvaiheet

- H1 Parven kaiteiden asennus
- H1 1Krs Urheilulattian asennus
- H1, H2, R2, T2 alueet Sähkön syöttökaapeleiden veto keskuksille
- R1 1-2Krs LVI ja Sähköasennukset sekä eristystyöt
- R1 1Krs Alakattoasennukset
- H2 1Krs Urheilulattian maton asennus
- H2 1Krs Aulan lattioiden hionta ja pinnoitustyöt
- H2 Porraskäytävien kaide asennus
- H2-R2 1-2Krs Sähköasennuksien kalustus ja viimeistelyt sekä keskuksien asennus
- H2-R2 1-3Krs Lukitus ja heloitus sekä kulunvalvontatyöt
- R2 1-3Krs ja H2 1-2Krs Palokatkosaumaukset ja viimeistelykittaukset
- R2-H2 1-3Krs Ovien pellitys
- R2 1-2Krs Aulan ja porraskäytävän LVI asennukset sekä eristykset
- R2 3Krs LVI eristystyöt
- R2 3Krs IVKH:n LV ja sähkötyöt sekä automaatioasennukset
- Tunneli 1 SPR asennukset
- Tunneli 2 LV ja sähkö asennukset sekä keskuksien asennus
- Tunneli 3 LV asennukset käytävässä ja eristykset sekä sähkötyöt
- Tunneli 4 1-2Krs LVI ja sähköasennukset 1-2Krs
- Tunneli 5 Lattian pinnoitustyöt
- Tunneli 6 IV asennukset ja eristystyöt
- Tunneli 6 ulkopuolen alakattorungon asennus

# LAPTI

**SA  
VI  
LAH  
TI.**  
KUOPIO  
FINLAND



#### Aluemerkinnt

T1 - T7	=	Tunnelit 1-7
R1	=	Rakennus 1 (sisäänkäyntirakennus)
R2	=	Rakennus 2
H1	=	Halli 1
H2	=	Halli 2

## VIKKOTIEDOTE

- Tunneli 7 Sähkö asennukset
- T2-T4 ja T6 Kattojen vesivuotojen injektioinnit

### Alkavat työvaiheet

- R1 Keittiökalusteiden asennus Vko 5/2024
- Monitoimitilan kalusteasennus Vko 5/2024
- Liikuntasalien Peilien asennus Vko 6/2024
- Katsomoiden asennus Vko 7-8/2024
- Pukukaappien asennus Vko 8/2024

## Työturvallisuus

TR-mittaus vko 4 2024 98,33 %, Rakennusliike Laptin sisäinen kalibroitimittaus

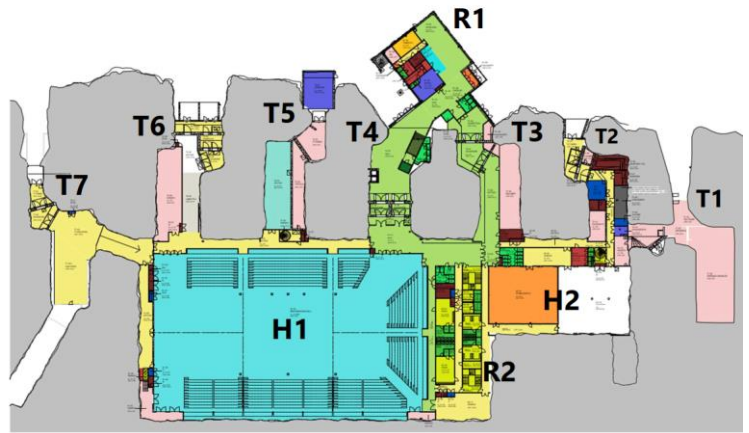
TR-mittarin avulla arvioidaan rakennustyömaan työturvallisuutta. Lyhenne "TR" tulee sanasta talonrakennus.

## Työmaan terveiset

Työmaa etenee aikataulun mukaisesti.

# LAPTI

**SA  
VI  
LAH  
TI.**  
KUOPIO  
FINLAND



#### Aluemerkinnät

T1 - T7

R1

R2

H1

H2

=

=

=

=

=

Tunnelit 1-7

Rakennus 1 (sisäänkäyntirakennus)

Rakennus 2

Halli 1

Halli 2

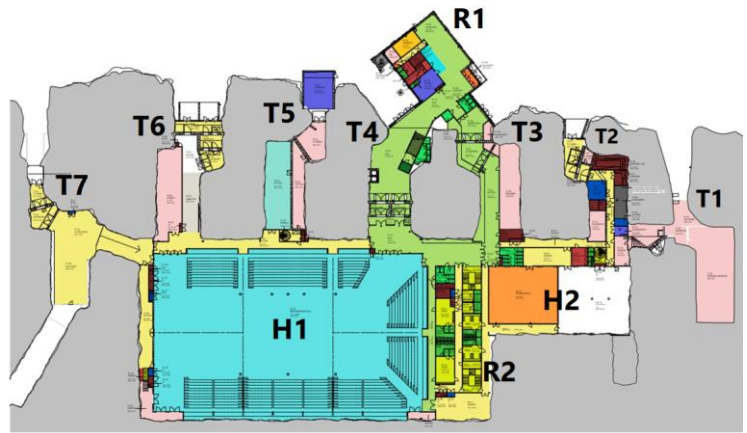
## VIKKOTIEDOTE



Kuva 1 R2 2 krs monitoimitilan siirtoseinä asennettu

# LAPTI

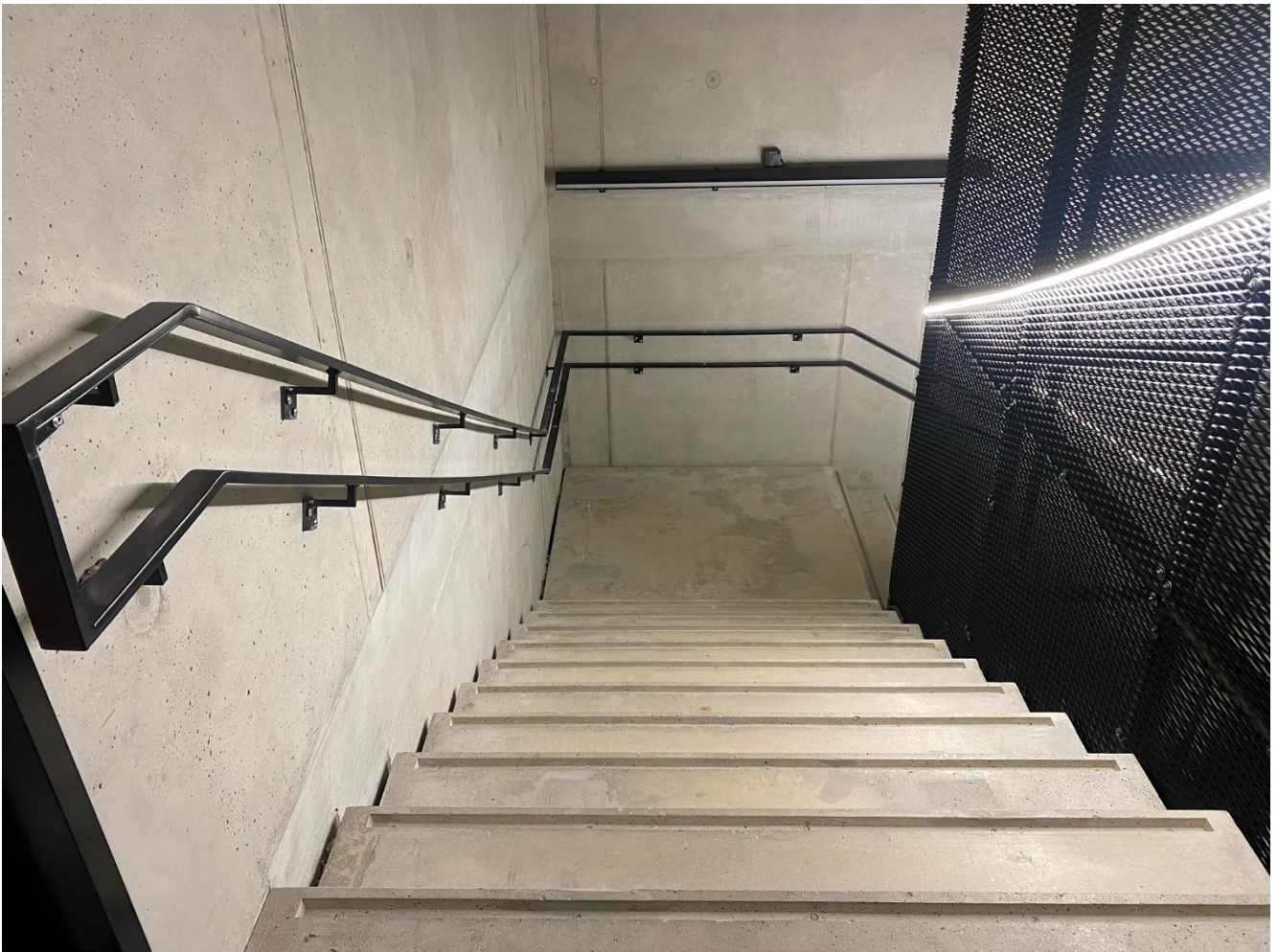
**SA  
VI  
LAH  
TI.**  
KUOPIO  
FINLAND



#### Aluemerkinnt

T1 - T7	=	Tunnelit 1-7
R1	=	Rakennus 1 (sisäänkäyntirakennus)
R2	=	Rakennus 2
H1	=	Halli 1
H2	=	Halli 2

## VIKKOTIEDOTE



Kuva 2 R2 porraskäytävien kaiteita asennettu