

# LAPTI

**SA  
VI  
LAH  
TI.**  
KUOPIO  
FINLAND



#### Aluemerkinnt

|         |   |                                   |
|---------|---|-----------------------------------|
| T1 - T7 | = | Tunnelit 1-7                      |
| R1      | = | Rakennus 1 (sisäänkäyntirakennus) |
| R2      | = | Rakennus 2                        |
| H1      | = | Halli 1                           |
| H2      | = | Halli 2                           |

## VIKKOTIEDOTE

### LUOLA, Savilahden liikunta- ja tapahtumakeskus Vko 49/2023

#### Työmaatilanne

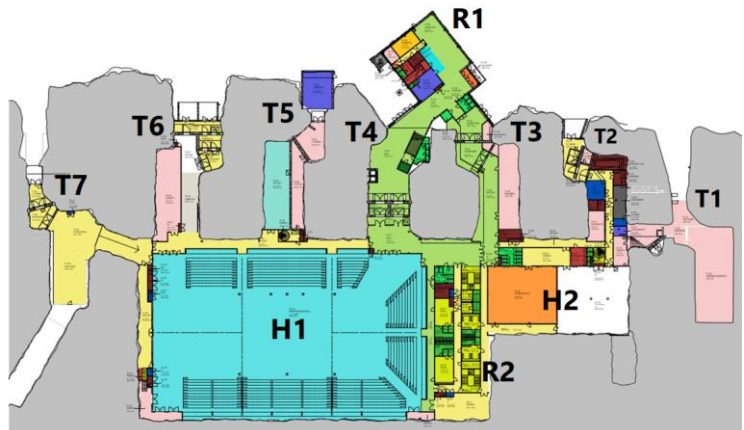
#### 2. vaiheen työt käynnissä

#### Käynnissä olevat työvaiheet

- H1+T3-T4 ja T6 Kattojen vesivuotojen injektoinnit
- H1 Parven Betonilattioiden hionta ja kiilloitus sekä pinnoitustyöt
- H1 Parven syvennyksien pinnoitustyöt
- H1 Parven akustiikkaseinien levyjen asennus
- H1 Yhteiskannatuksen yläpuolisen Savusulkuseinän asennustyöt
- H1 IV asennukset ja eristystyöt
- H1 Sähköasennukset ja hyllyasennus sekä valaisin asennukset sekä keskuksien asennus
- H1 Metallilasiseinän asennus
- H1 Akustiikkalevyjen asennus
- H1 Yhteiskannatuksen suojaverkon asennus
- H2-R2 1-2Krs Sähköasennuksien kalustus ja viimeistelyt sekä keskuksien asennus
- R2 ja H2 1-2Krs Vesikalustus
- R2 1-2Krs Metallilasiseinien ja ovien asennus
- R2 1-3Krs ja H2 1-2Krs Palokatkosaumaukset
- R2 1-2Krs Aulan ja porraskäytävän LVI asennukset
- R2 3Krs LVI eristystyöt
- R2 3Krs IVKH:n LV ja sähkötyöt
- Tunneli 1 SPR asennukset
- Tunneli 2 LV ja sähkö asennukset sekä keskuksien asennus
- Tunneli 2 Varavoimakokeen pakoputken uusien läpivientien asennus
- Tunneli 3 LV asennukset käytävässä ja IV kanava asennukset+eristykset sekä sähkötyöt

# LAPTI

**SA  
VI  
LAH  
TI.**  
KUOPIO  
FINLAND



#### Aluemerkinnt

|         |   |                                   |
|---------|---|-----------------------------------|
| T1 - T7 | = | Tunnelit 1-7                      |
| R1      | = | Rakennus 1 (sisäänkäyntirakennus) |
| R2      | = | Rakennus 2                        |
| H1      | = | Halli 1                           |
| H2      | = | Halli 2                           |

## VIKKOTIEDOTE

- Tunneli 3 Teräsrungon asennustyöt
- Tunneli 4 1-2Krs LVI ja sähköasennukset 1-3Krs
- Tunneli 6 Kipsilevyseinän maalaustyöt
- Tunneli 6 Ulkoseinän harkkomuuraus
- Tunneli 7 Sähkö asennukset

### Alkavat työvaiheet

- H1 Kaiteiden asennus Vko 50 alk
- R2 ja H2 Varusteasennus Vko 50 alk
- H1 Urheilulattian asennus Vko 1/2024
- H2 1-2Krs Urheilulattioiden asennus tammikuu 2024

## Työturvallisuus

TR-mittaus vko 49 97,11 %

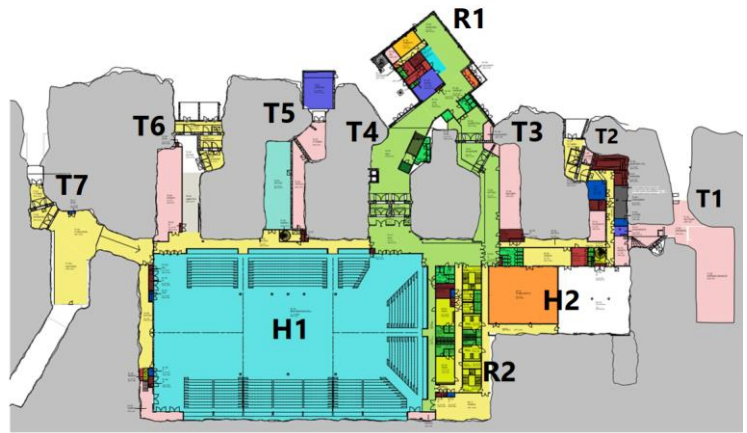
TR-mittarin avulla arvioidaan rakennustyömaan työturvallisuutta. Lyhenne "TR" tulee sanasta talonrakennus.

## Työmaan terveiset

Työt etenevät aikataulun mukaisesti.

# LAPTI

**SA  
VI  
LAH  
TI.**  
KUOPIO  
FINLAND



#### Aluemerkinnät

T1 - T7 =

R1 =

R2 =

H1 =

H2 =

Tunnelit 1-7

Rakennus 1 (sisäänkäyntirakennus)

Rakennus 2

Halli 1

Halli 2

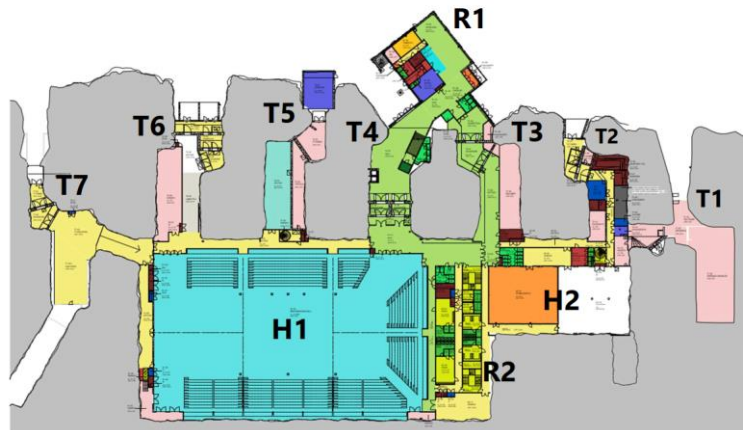
## VIKKOTIEDOTE



Kuva 1 R1 seinämaalaukset valmistuneet

# LAPTI

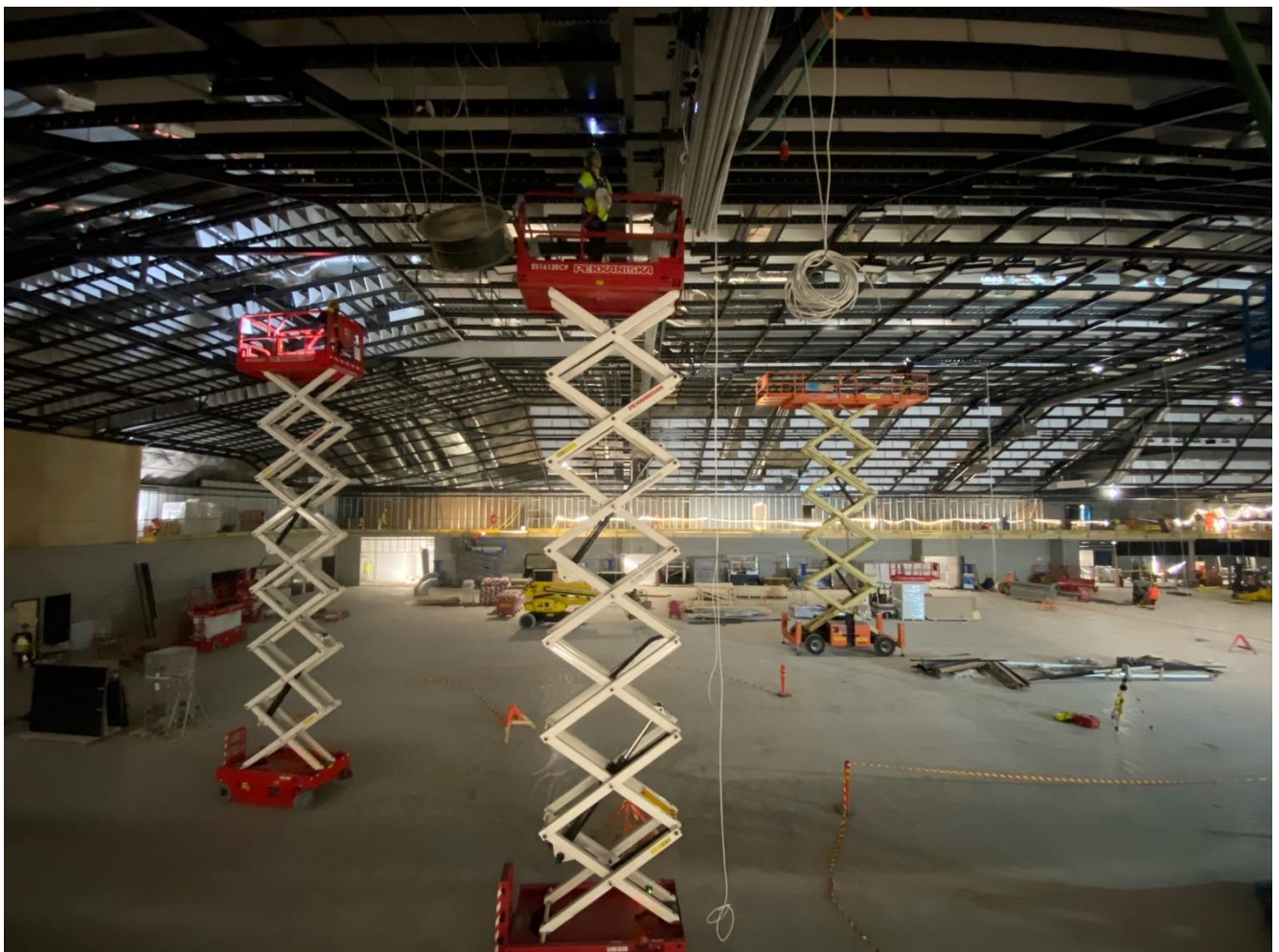
**SA  
VI  
LAH  
TI.**  
KUOPIO  
FINLAND



## VIKKOTIEDOTE

### Aluemerkinnt

|         |   |                                   |
|---------|---|-----------------------------------|
| T1 - T7 | = | Tunnelit 1-7                      |
| R1      | = | Rakennus 1 (sisäänkäyntirakennus) |
| R2      | = | Rakennus 2                        |
| H1      | = | Halli 1                           |
| H2      | = | Halli 2                           |



*Kuva 2 H1 alueella käynnissä yhteiskannakointiin liittyviä työvaiheita, mm sähköasennuksia, Paffle-asennuksia ja loppusiivoustyöt*