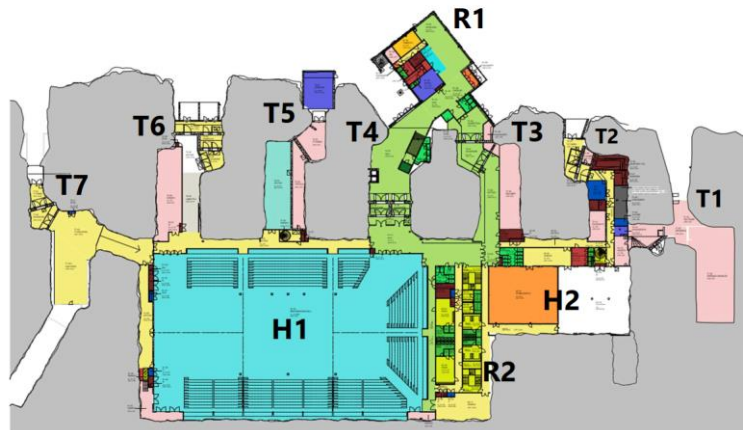


LAPTI

**SA
VI
LAH
TI.**
KUOPIO
FINLAND



Aluemerkinnt

| | | |
|---------|---|-----------------------------------|
| T1 - T7 | = | Tunnelit 1-7 |
| R1 | = | Rakennus 1 (sisäänkäyntirakennus) |
| R2 | = | Rakennus 2 |
| H1 | = | Halli 1 |
| H2 | = | Halli 2 |

VIKKOTIEDOTE

LUOLA, Savilahden liikunta- ja tapahtumakeskus Vko 48/2023

Työmaatilanne

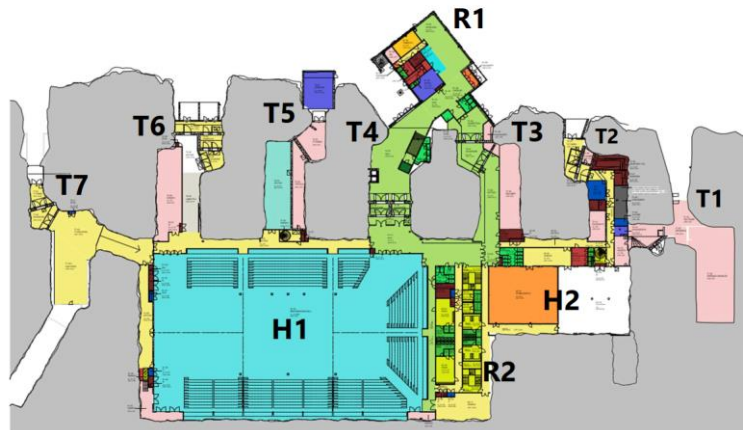
2. vaiheen työt käynnissä

Käynnissä olevat työvaiheet

- H1 +T1-T3 Kattojen vesivuotojen injektoinnit
- H1 Jakoverhojen asennus
- H1 Parven Betonilattioiden hionta ja kiilloitus sekä pinnoitustyöt
- H1 Yhteiskannatuksen yläpuolisen Savusulkuseinän asennustyöt
- H1 IV asennukset ja eristystyöt
- H1 Sähköasennukset ja hyllyasennus sekä valaisin asennukset sekä keskuksien asennus
- H1 Metallilasiseinän asennus
- H1 Akustiikkalevyjen asennus
- H2-R2 1-2Krs Sähköasennuksien kalustus ja viimeistelyt sekä keskuksien asennus
- R2 1-2Krs Väliovien asennus
- R2 1-2Krs Vesikalustus
- R2 1-2Krs Metallilasiseinien ja ovien asennus
- R2 1-3Krs ja H2 1-2Krs Palokatkosaumaukset
- R2 1-2Krs Aulan ja porraskäytävän LVI asennukset
- R2 3Krs LVI eristystyöt
- R2 3Krs IVKH:n LV ja sähkötyöt
- R1 Tunneli 4 kohdalla ulkopuolisten betonikauluksien muotti- ja raudoitustyöt
- R1 IVKH:n koneiden ja kanavien asennus
- Tunneli 1 SPR asennukset
- Tunneli 2 LV ja sähkö asennukset sekä keskuksien asennus
- Tunneli 2 Varavoimakokeen pakoputken uusien varauksien timanttityöt Vss seiniin

LAPTI

**SA
VI
LAH
TI.**
KUOPIO
FINLAND



Aluemerkinnät

| | | |
|---------|---|-----------------------------------|
| T1 - T7 | = | Tunnelit 1-7 |
| R1 | = | Rakennus 1 (sisäänkäyntirakennus) |
| R2 | = | Rakennus 2 |
| H1 | = | Halli 1 |
| H2 | = | Halli 2 |

VIKKOTIEDOTE

- Tunneli 3 LV asennukset käytävässä ja IV kanava asennukset+eristykset sekä sähkötyöt
- Tunneli 3 Teräsrungon asennustyöt
- Tunneli 4 1-2Krs LVI ja sähköasennukset 1-3Krs
- Tunnelit 2-6 Sprinkleri asennukset
- Tunneli 6 Kipsilevyseinän tasoitus ja maalaustyöt
- Tunneli 6 Ulkoseinän harkkomuuraus
- Tunneli 7 Sähkö asennukset

Alkavat työvaiheet

- H1 Katon alapuolisen verkon asennus Vko 49 alk
- H1 Kaiteiden asennus Vko 50 alk
- R2 ja H2 Varusteasennus Vko 50 alk
- H1 Urheilulattian asennus Vko 1/2024
- H2 1-2Krs Urheilulattioiden asennus tammikuu 2024

Työturvallisuus

TR-mittaus vko 47 98,38%

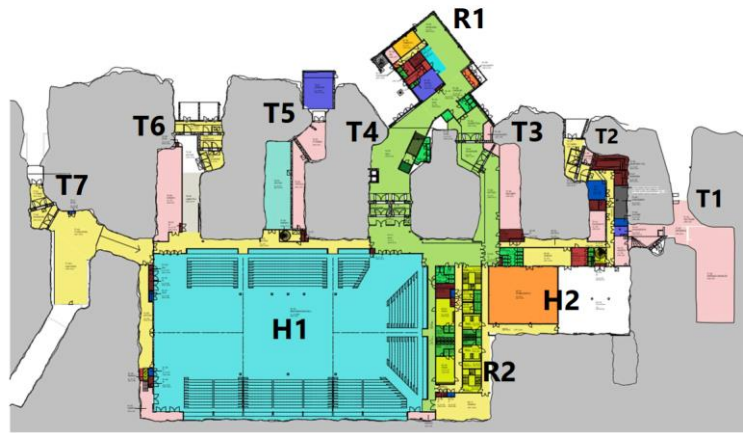
TR-mittarin avulla arvioidaan rakennustyömaan työturvallisuutta. Lyhenne "TR" tulee sanasta talonrakennus.

Työmaan terveiset

Työt etenevät aikataulun mukaisesti.

LAPTI

**SA
VI
LAH
TI.**
KUOPIO
FINLAND



Aluemerkinnt

T1 - T7 =

R1 =

R2 =

H1 =

H2 =

Tunnelit 1-7

Rakennus 1 (sisäänkäyntirakennus)

Rakennus 2

Halli 1

Halli 2

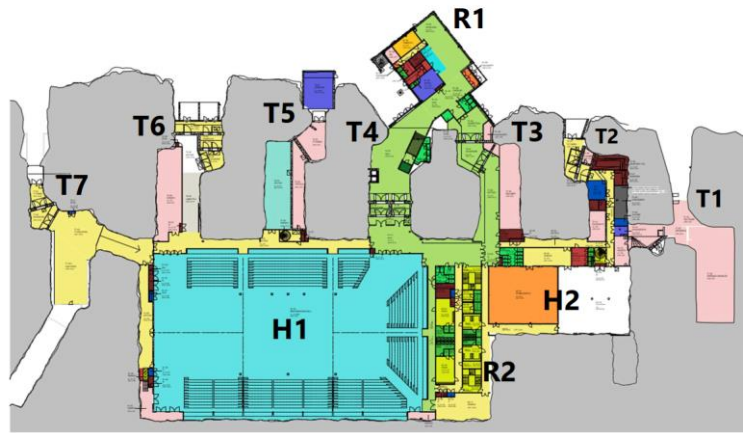
VIKKOTIEDOTE



Kuva 1 Yleisö WC tilojen allastasot asennettu viikolla 48

LAPTI

**SA
VI
LAH
TI.**
KUOPIO
FINLAND



Aluemerkinnot

T1 - T7 =

R1 =

R2 =

H1 =

H2 =

Tunnelit 1-7

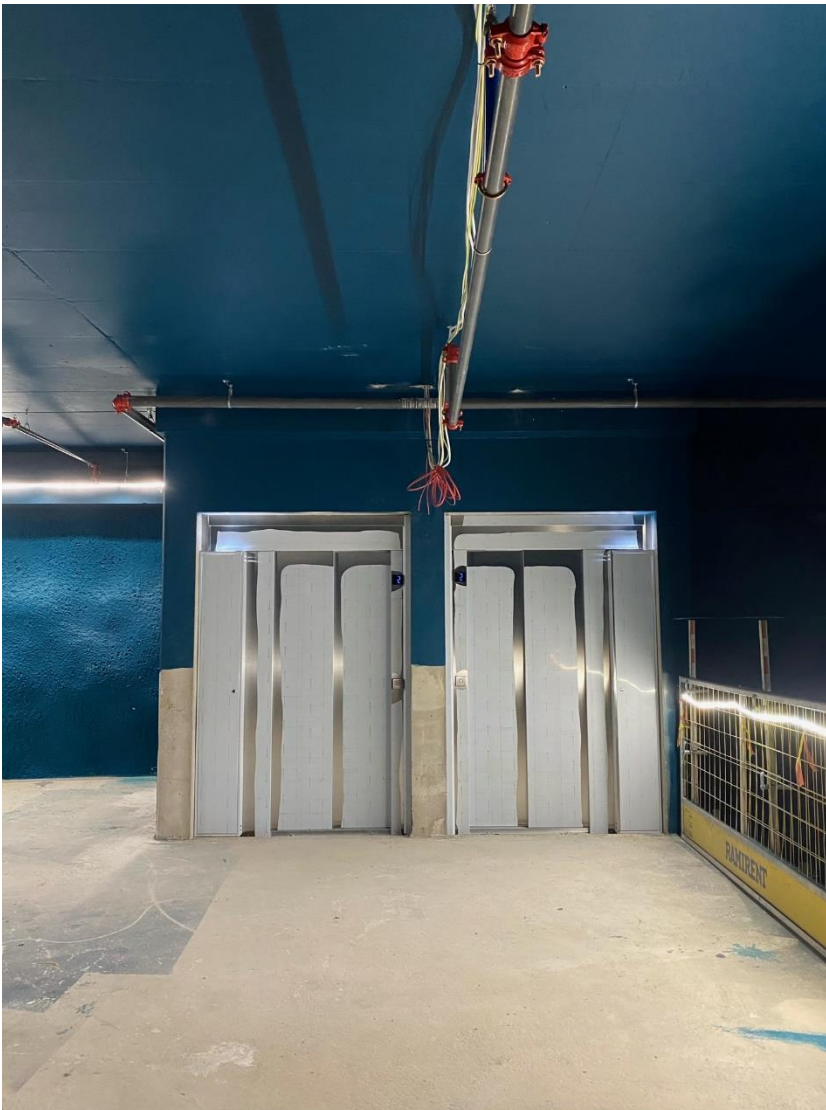
Rakennus 1 (sisäänkäyntirakennus)

Rakennus 2

Halli 1

Halli 2

VIKKOTIEDOTE



Kuva 2 Hissi asennus valmistunut