

# LAPTI

**SA  
VI  
LAH  
TI.**  
KUOPIO  
FINLAND



| Aluemerkinnät |   |                                   |
|---------------|---|-----------------------------------|
| T1 - T7       | = | Tunnelit 1-7                      |
| R1            | = | Rakennus 1 (sisäänkäyntirakennus) |
| R2            | = | Rakennus 2                        |
| H1            | = | Halli 1                           |
| H2            | = | Halli 2                           |

## VIKKOTIEDOTE

### LUOLA, Savilahden liikunta- ja tapahtumakeskus Vko 47/2023

#### Työmaatilanne

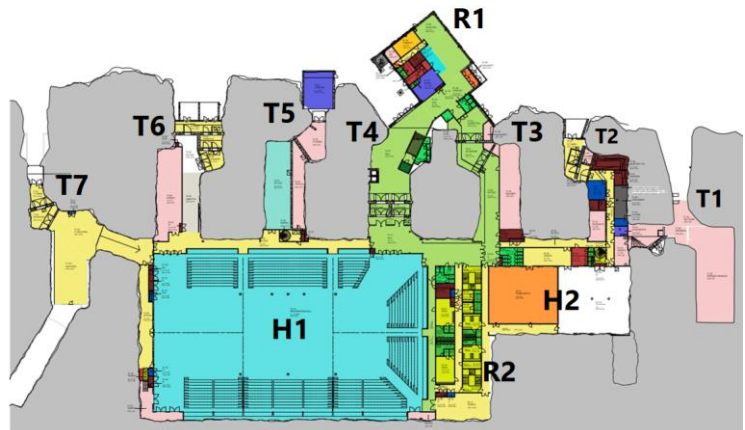
#### 2. vaiheen työt käynnissä

#### Käynnissä olevat työvaiheet

- H1 +T1-T3 Kattojen vesivuotojen injektoinnit
- H1 Yhteiskannatuksen yläpuolisen Savusulkuseinän asennustyöt
- H1 IV asennukset ja eristystyöt
  - H1 Sähköasennukset ja hyllyasennus sekä valaisin asennukset sekä keskuksien asennus
- H1 Metallilasiseinän asennus
- H1 Akustiikkalevyjen asennus
- H1 Parven akustiikkaseinien runkojen asennus
- H2-R2 1-2Krs Sähköasennuksien kalustus ja viimeistelyt sekä keskuksien asennus
- R2 1-3Krs ja H2 1-2Krs Palokatkosaumaukset
- R2 1-2Krs Aulan ja porraskäytävän LVI asennukset
- R2 3Krs LVI eristystyöt
- R2 3Krs IVKH:n LV työt
- R1 Kahvilasalin seinien tasoite- ja maalaustyöt
- R1 Tunneli 4 kohdalla ulkopuolisten betonikauluksien muotti- ja raudoitustyöt
- R1 IVKH:n koneiden ja kanavien asennus
- R1 T3/T4 edessä olevien ulkoseinien teräsrungon asennus
- Tunneli 2 LV ja sähkö asennukset
- Tunneli 2 Varavoimakokeen pakoputken uusien varauksien timanttityöt Vss seiniin
- Tunneli 3 LV asennukset käytävässä ja IV kanava asennukset+eristykset sekä sähkötyöt
- Tunneli 4 1-2Krs LVI ja sähköasennukset 1-3Krs
- Tunneli 4 Hissien asennus

# LAPTI

**SA  
VI  
LAH  
TI.**  
KUOPIO  
FINLAND



#### Aluemerkinnt

|         |   |                                   |
|---------|---|-----------------------------------|
| T1 - T7 | = | Tunnelit 1-7                      |
| R1      | = | Rakennus 1 (sisäänkäyntirakennus) |
| R2      | = | Rakennus 2                        |
| H1      | = | Halli 1                           |
| H2      | = | Halli 2                           |

## VIKKOTIEDOTE

- Tunneli 4-Tunneli 6 Välisen käytävän Betonilattioiden hionta ja kiilloitus sekä pinnoitustyöt
- Tunnelit 2-6 Sprinkleri asennukset
- Tunneli 6 Kipsilevyväliseinän asennustyöt
- Tunneli 6 Kipsilevyseinän tasoitus ja maalaustyöt

### Alkavat työvaiheet

- Jakoverhojen asennus Vko 48 alk
- H1 Katon alapuolisen verkon asennus Vko 49 alk
- Yleisö WC:t, isojen altaiden asennus vk 49
- H1 Kaiteiden asennus Vko 50 alk

## Työturvallisuus

TR-mittaus vko 46 97,98%

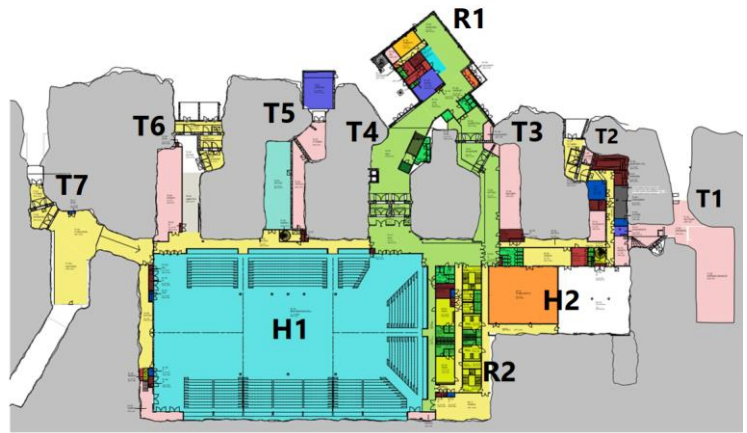
TR-mittarin avulla arvioidaan rakennustyömaan työturvallisuutta. Lyhenne "TR" tulee sanasta talonrakennus.

## Työmaan terveiset

Työt etenevät aikataulun mukaisesti.

# LAPTI

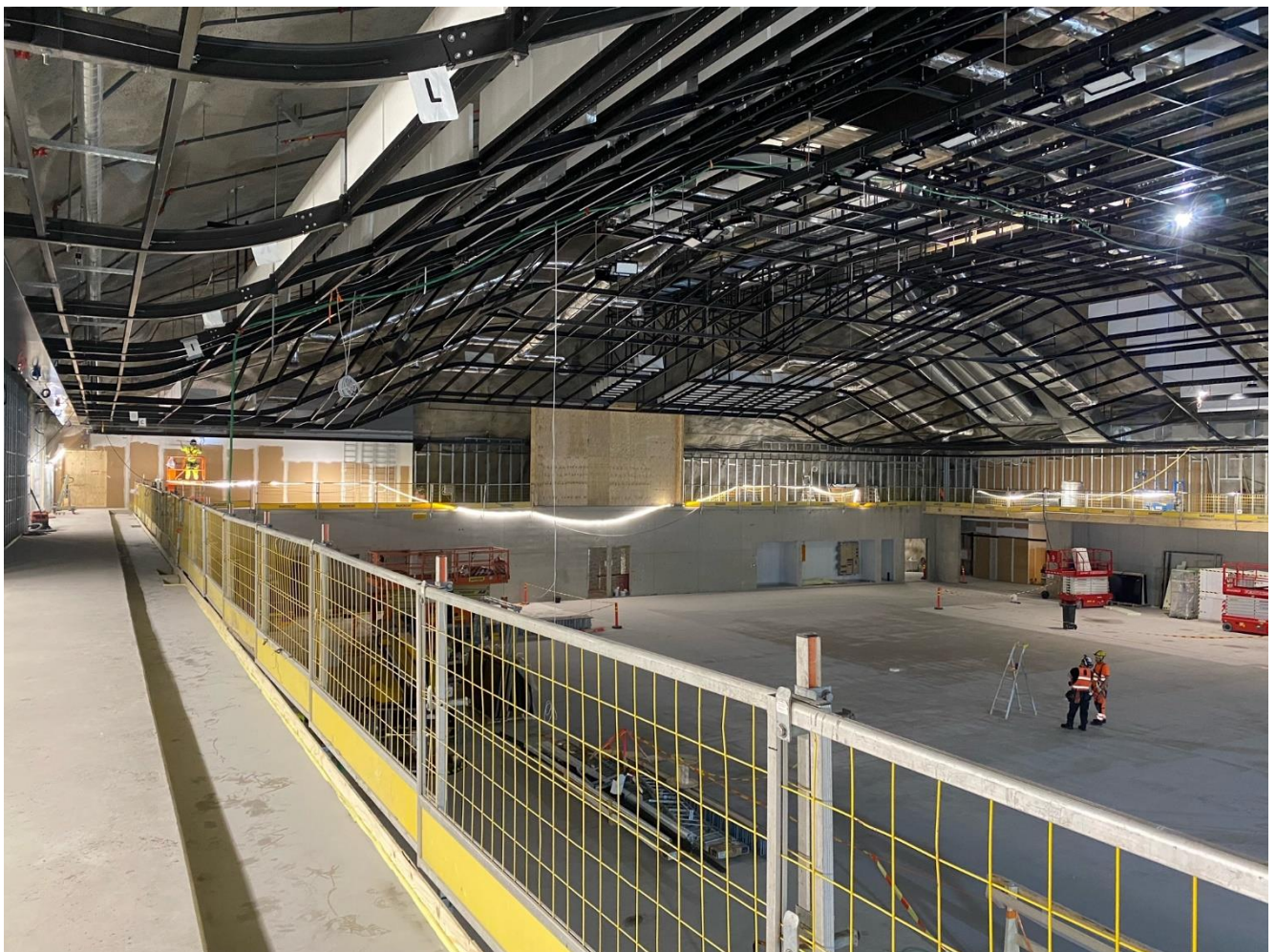
**SA  
VI  
LAH  
TI.**  
KUOPIO  
FINLAND



## VIKKOTIEDOTE

### Aluemerkinnät

|         |   |                                   |
|---------|---|-----------------------------------|
| T1 - T7 | = | Tunnelit 1-7                      |
| R1      | = | Rakennus 1 (sisäänkäyntirakennus) |
| R2      | = | Rakennus 2                        |
| H1      | = | Halli 1                           |
| H2      | = | Halli 2                           |

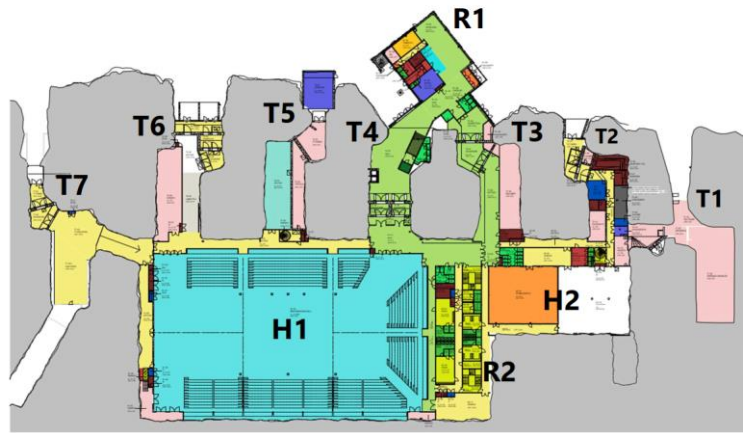


Kuva 1 H1 yleiskuva



# LAPTI

**SA  
VI  
LAH  
TI.**  
KUOPIO  
FINLAND



#### Aluemerkinnät

T1 - T7 =  
R1 =  
R2 =  
H1 =  
H2 =

Tunnelit 1-7  
Rakennus 1 (sisäänkäyntirakennus)  
Rakennus 2  
Halli 1  
Halli 2

## VIKKOTIEDOTE



*Kuva 2 T6 väliseinätyöt pääosin valmiit*