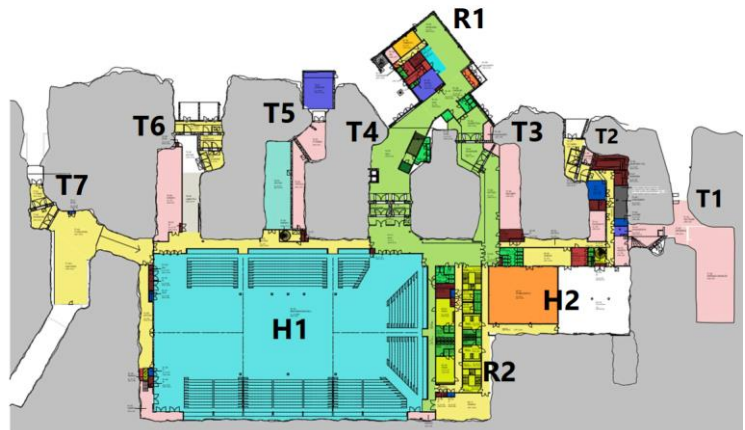


# LAPTI

**SA  
VI  
LAH  
TI.**  
KUOPIO  
FINLAND



Aluemerkinnät			
T1 - T7	=	Tunnelit 1-7	
R1	=	Rakennus 1 (sisäänkäyntirakennus)	
R2	=	Rakennus 2	
H1	=	Halli 1	
H2	=	Halli 2	

## VIKKOTIEDOTE

### LUOLA, Savilahden liikunta- ja tapahtumakeskus Vko 45/2023

#### Työmaatilanne

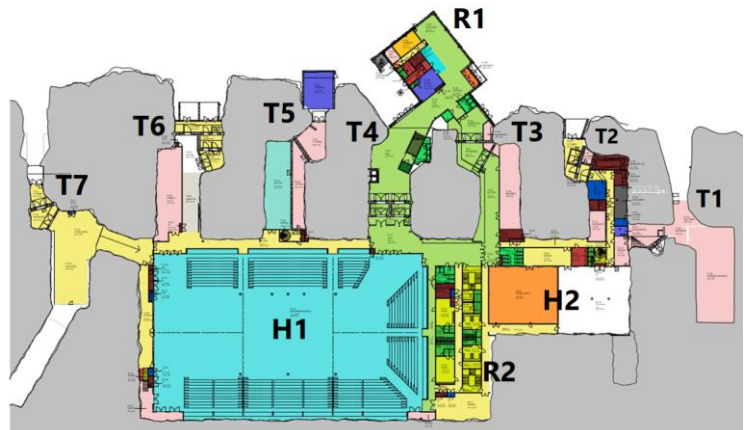
#### 2. vaiheen työt käynnissä

#### Käynnissä olevat työvaiheet

- H1 Yhteiskannatuksen yläpuolisen Savusulkuseinän asennustyöt  
H1 IV asennukset ja eristystyöt
- H1 Sähköasennukset ja hyllyasennus sekä valaisin asennukset sekä keskuksien asennus
- H1 Metallilasiseinän asennus
- H1 Akustiikkalevyjen asennus
- H2 1Krs Käytävän Wc ja sos tilojen epoksinnoitustyöt
- H2-R2 1-2Krs Sähköasennuksien kalustus ja viimeistelyt sekä keskuksien asennus
- R2 2Krs Betonilattioiden hionta ja kiilloitus sekä pinnoitustyöt
- R2 1-3Krs ja H2 1-2Krs Palokatkosaumaukset
- R2 1-2Krs Aulan ja porraskäytävän LVI asennukset
- R2 3Krs LVI eristystyöt
- R1 Kahvilasalin seinien tasoite- ja maalaustyöt
- R1 Tunneli 4 kohdalla ulkopuolisten betonikauluksien muotti- ja raudoitustyöt
- Tunneli 2 LV ja sähkö asennukset
- Tunneli 2 Varavoimakokeen pakoputken uusien varauksien timanttityöt Vss seiniin
- Tunneli 3 Lämmönjakohuoneen asennukset ja IV kanava asennukset+eristykset
- Tunneli 4 1-2Krs LV ja sähköasennukset ja 3Krs IV eristykset
- Tunnelit 2-6 Sprinkleri asennukset
- Tunneli 6 Kipsilevyväliseinän asennustyöt
- Tunneli 6 Maanvaraisen betonilattian eristeiden asennus ja raudoitustyöt VSS seinien ulkopuolinen alue
- Pihan profilointi ja sähköasennukset valoille tunneleiden 4-7 välillä
- Reunakivi asennukset tunnelin 4-7 välillä

# LAPTI

**SA  
VI  
LAH  
TI.**  
KUOPIO  
FINLAND



#### Aluemerkinnt

T1 - T7 =  
R1 =  
R2 =  
H1 =  
H2 =

#### Tunnelit 1-7

Rakennus 1 (sisäänkäyntirakennus)  
Rakennus 2  
Halli 1  
Halli 2

## VIKKOTIEDOTE

### Alkavat työvaiheet

- H2 ja R2 alueiden Metallin ja puuovien asennus Vko 46 alk
- H1 Parven akustiikkaseinien asennus Vko 46 alk
- Hissin asennus Vko 46 alk

### Työturvallisuus

TR-mittaus vko 45 98,41 %

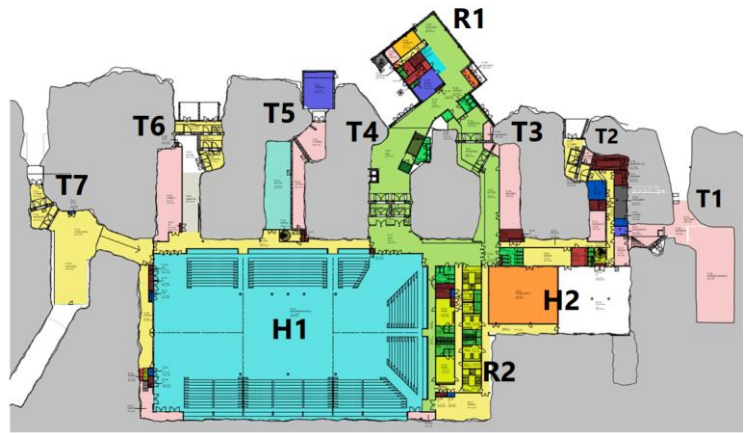
TR-mittarin avulla arvioidaan rakennustyömaan työturvallisuutta. Lyhenne "TR" tulee sanasta talonrakennus.

### Työmaan terveiset

Työt etenevät aikataulun mukaisesti talven tulosta huolimatta.

# LAPTI

**SA  
VI  
LAH  
TI.**  
KUOPIO  
FINLAND



#### Aluemerkinntät

T1 - T7	=	Tunnelit 1-7
R1	=	Rakennus 1 (sisäänkäyntirakennus)
R2	=	Rakennus 2
H1	=	Halli 1
H2	=	Halli 2

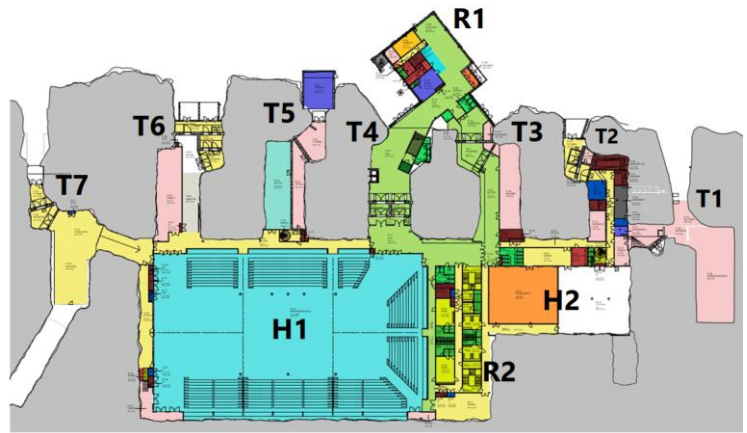
## VIKKOTIEDOTE



Kuva 1 H1 alueella plaanovalut käynnissä

# LAPTI

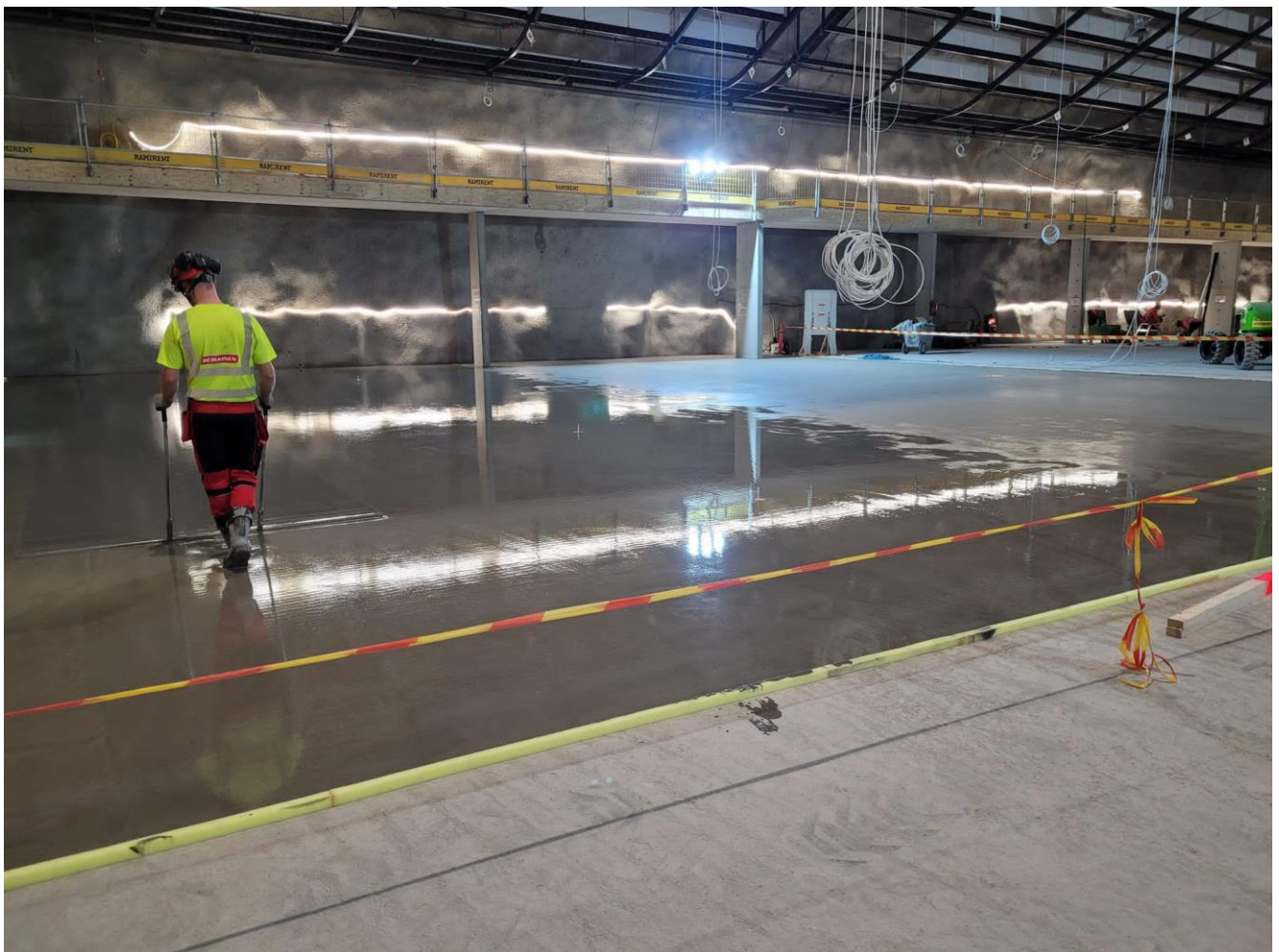
**SA  
VI  
LAH  
TI.**  
KUOPIO  
FINLAND



## VIKKOTIEDOTE

### Aluemerkinnät

T1 - T7	=	Tunnelit 1-7
R1	=	Rakennus 1 (sisäänkäyntirakennus)
R2	=	Rakennus 2
H1	=	Halli 1
H2	=	Halli 2



Kuva 2 H1 alueella plaanovalut käynnissä