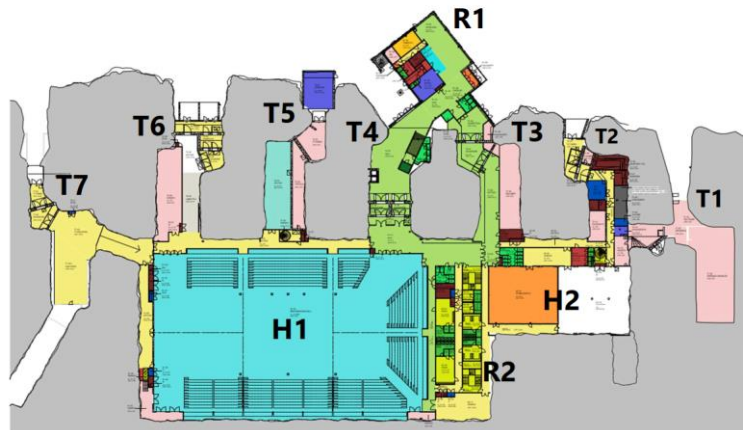


LAPTI

**SA
VI
LAH
TI.**
KUOPIO
FINLAND



Aluemerkinntät

T1 - T7	=	Tunnellit 1-7
R1	=	Rakennus 1 (sisäänkäyntirakennus)
R2	=	Rakennus 2
H1	=	Halli 1
H2	=	Halli 2

VIKKOTIEDOTE

LUOLA, Savilahden liikunta- ja tapahtumakeskus Vko 40/2023

Työmaatilanne

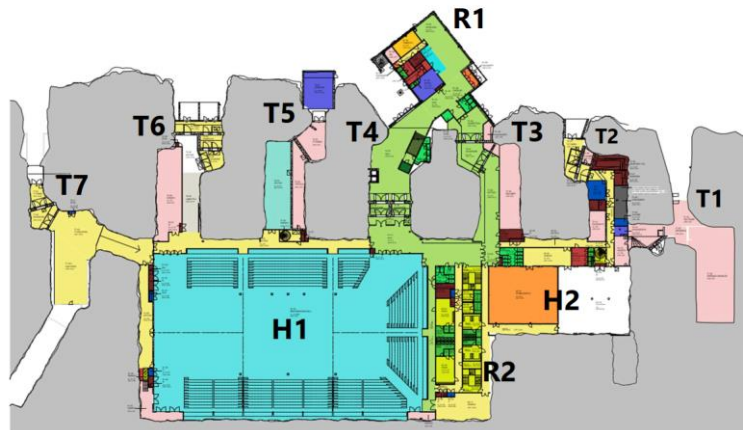
2. vaiheen työt käynnissä

Käynnissä olevat työvaiheet

- H1 Sähköasennukset ja hyllyasennus
- H2 1krs WC tilojen Vedeneristys- ja laatoitustyöt
- H2-R2 1-2Krs Sähköasennukset ja hyllyasennus
- R2 1-3Krs ja H2 1-2Krs Palokatkosauhaumat
- R2 1Krs Betonilattioiden hionta ja kiilloitus sekä pinnoitustyöt
- R2 2Krs Sos tilojen lattioiden pinnoitustyöt
- R2 1-2Krs Aulan ja porraskäytävän LVI asennukset
- R2 1-3Krs LVI eristystyöt
- R2 3Krs IVKH IV asennukset
- R1 1Krs Loput kipsiväliseinät ja otsapinnat
- R1 1Krs Maalaus ja tasoitetyöt
- R1 1-2Krs viemärit ja peksiputkien asennus
- H2-R2 1-2Krs Sähköasennukset ja hyllyasennus
- Tunneli 1 Jälkiasennettavien Vss läpivientien asennus
- Tunneli 2 Sähkötilojen lattioiden teräsrakenteiden asennus
- Tunneli 2 Maanvaraisen lattian asennustyöt (Vss seinien ulkopuolinen alue)
- Tunneli 3 lämmönjakohuoneen asennukset
- Tunneli 4 LV asennukset
- Tunnelit 2-5 Sprinkleri asennukset
- Tunneli 7 LV asennukset
- Pihan kaivuutyöt sekä tekniikan asennus Tunneleiden 6-7 välinen alue

LAPTI

**SA
VI
LAH
TI.**
KUOPIO
FINLAND



Aluemerkinnt

T1 - T7 =
R1 =
R2 =
H1 =
H2 =

Tunnelit 1-7

Rakennus 1 (sisäänkäyntirakennus)
Rakennus 2
Halli 1
Halli 2

VIKKOTIEDOTE

Alkavat työvaiheet

- Piha-alueen työt, reunakivetyksiä yms Vko 41
- Julkisivujen lasiseinän ja ovien asennus Vko 41
- R1 teräsportaan ja huoltotason asennus Vko 41
- R1 Julkisivun metalliverhouksen asennus Vko 42

Työturvallisuus

TR-mittaus vko 40 97,98 %

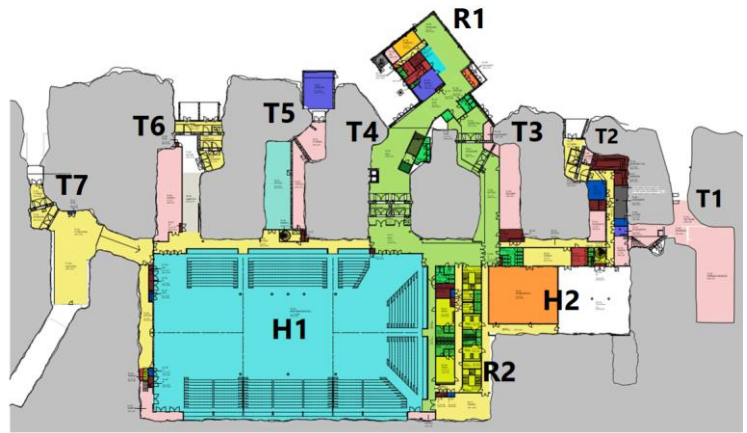
TR-mittarin avulla arvioidaan rakennustyömaan työturvallisuutta. Lyhenne "TR" tulee sanasta talonrakennus.

Työmaan terveiset

Työt etenevät aikataulun mukaisesti.

LAPTI

**SA
VI
LAH
TI.**
KUOPIO
FINLAND



Aluemerkinnt

T1 - T7

R1

R2

H1

H2

=

=

=

=

=

Tunnelit 1-7

Rakennus 1 (sisäänkäyntirakennus)

Rakennus 2

Halli 1

Halli 2

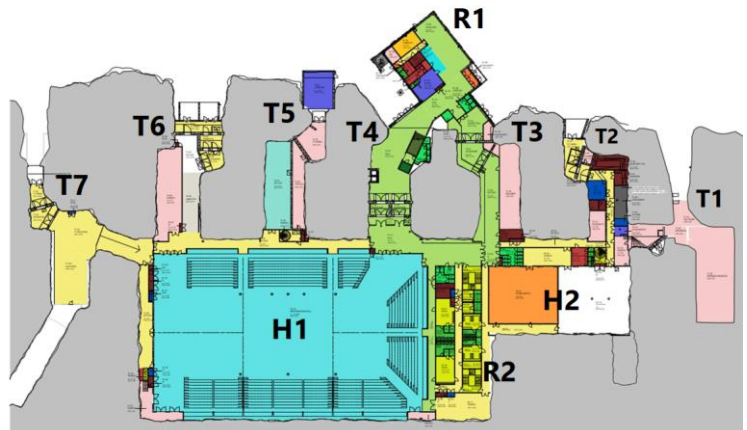
VIKKOTIEDOTE



Kuva 1 R1 sääsuoja on poistettu viikolla 40 suunnitelmien mukaisesti

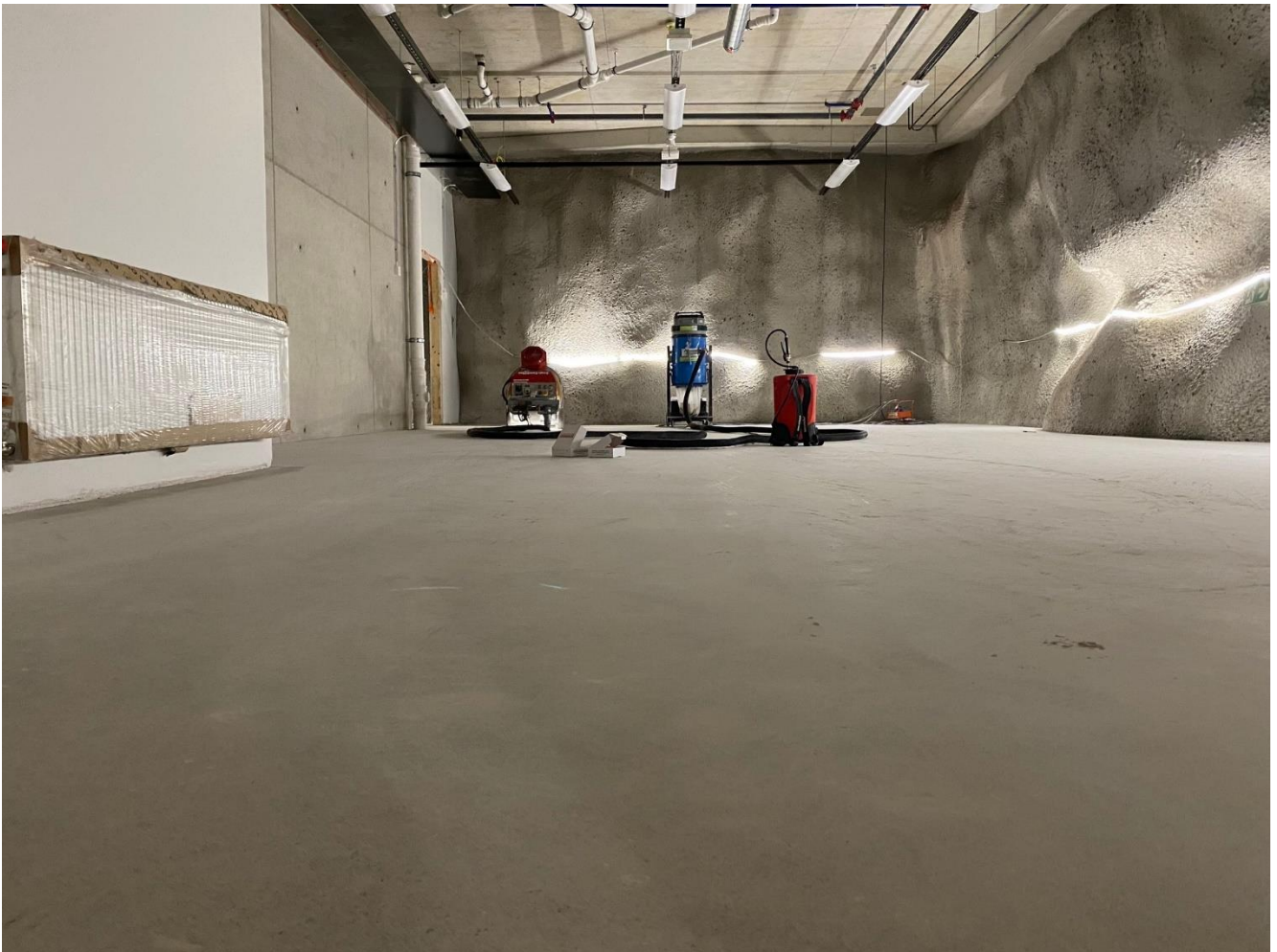
LAPTI

**SA
VI
LAH
TI.**
KUOPIO
FINLAND



VIKKOTIEDOTE

Aluemerkinnot	=	
T1 - T7	=	Tunnelit 1-7
R1	=	Rakennus 1 (sisäänkäyntirakennus)
R2	=	Rakennus 2
H1	=	Halli 1
H2	=	Halli 2



Kuva 2 H2 alueella on aloitettu betonilattioiden hiontatyöt