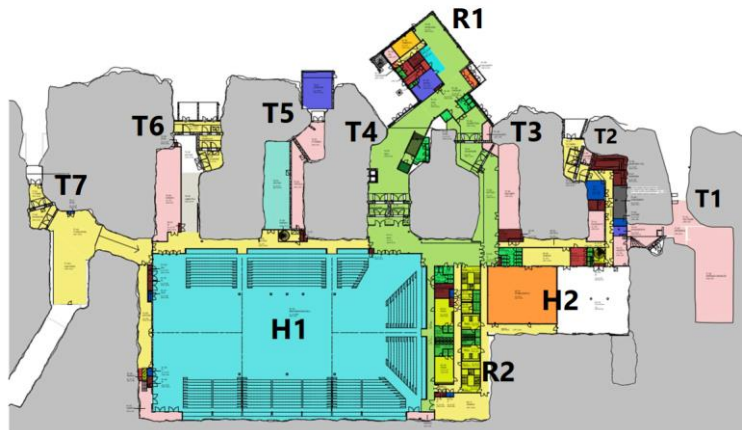


# LAPTI

**SA  
VI  
LAH  
TI.**  
KUOPIO  
FINLAND



#### Aluemerkinnt

T1 - T7	=	Tunnelit 1-7
R1	=	Rakennus 1 (sisäänkäyntirakennus)
R2	=	Rakennus 2
H1	=	Halli 1
H2	=	Halli 2

## VIKKOTIEDOTE

### LUOLA, Savilahden liikunta- ja tapahtumakeskus Vko 2/2024

#### Työmaatilanne

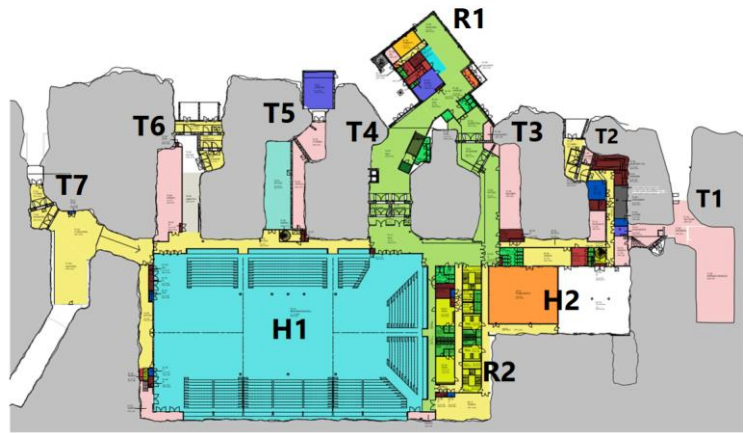
#### 2. vaiheen työt käynnissä

#### Käynnissä olevat työvaiheet

- H1 Parven kaiteiden asennus
- H1 1Krs Urheilulattian asennus
- H1, H2, R2, T2 alueet Sähkön syöttökaapeleiden veto keskuksille
- R1 1-2Krs LVI ja Sähköasennukset
- R1 1Krs Kahvilasalin lattioiden hionta ja pinnoitustyöt
- H2-R2 1-2Krs Sähköasennuksien kalustus ja viimeistelyt sekä keskuksien asennus
- H2-R2 1-3Krs Lukitus ja heloitus sekä kulunvalvontatyöt
- R2 1-3Krs ja H2 1-2Krs Palokatkosaumaukset
- R2-H2 1-3Krs Ovien pellitys
- R2 1-2Krs Aulan ja porraskäytävän LVI asennukset sekä eristykset
- R2 3Krs LVI eristystyöt
- R2 3Krs IVKH:n LV ja sähkötyöt
- Tunneli 1 SPR asennukset
- Tunneli 1 SPR säiliötilan lattian pinnoitus
- Tunneli 2 LV ja sähkö asennukset sekä keskuksien asennus
- Tunneli 3 LV asennukset käytävässä ja eristykset sekä sähkötyöt
- Tunneli 3 IV putkien suojakatoksen teräsrungon asennus katolla
- Tunneli 4 1-2Krs LVI ja sähköasennukset 1-2Krs
- Tunneli 4 Seinän julkisivupellitys
- Tunneli 4 IV säleikön teräsrungon asennus katolla
- Tunneli 5 Sähköasennukset
- Tunneli 6 IV asennukset ja eristystyöt

# LAPTI

**SA  
VI  
LAH  
TI.**  
KUOPIO  
FINLAND



#### Aluemerkinnt

T1 - T7	=	Tunnelit 1-7
R1	=	Rakennus 1 (sisäänkäyntirakennus)
R2	=	Rakennus 2
H1	=	Halli 1
H2	=	Halli 2

## VIKKOTIEDOTE

- Tunneli 7 Sähkö asennukset

### Alkavat työvaiheet

- R1 Keittiökalusteiden asennus Vko 5/2024
- Monitoimitilan kalusteasennus Vko 5/2024
- Katsomoiden asennus Vko 7-8/2024

## Työturvallisuus

TR-mittaus vko 2 2024 97,94 %

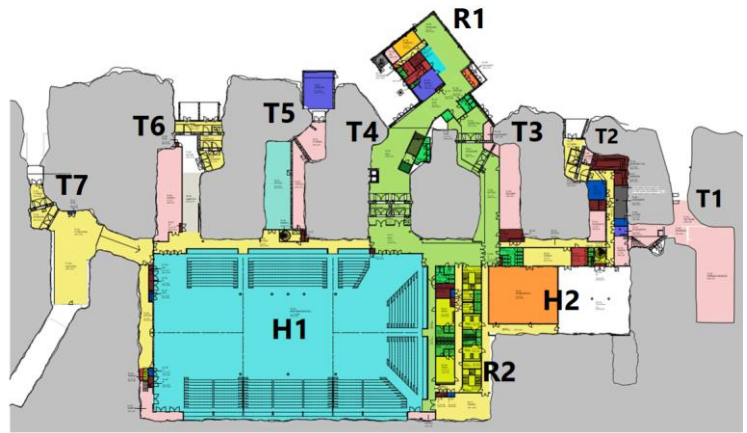
TR-mittarin avulla arvioidaan rakennustyömaan työturvallisuutta. Lyhenne "TR" tulee sanasta talonrakennus.

## Työmaan terveiset

Työt jatkuvat työmaalla aikataulun mukaisesti.

# LAPTI

**SA  
VI  
LAH  
TI.**  
KUOPIO  
FINLAND



#### Aluemerkinnt

T1 - T7	=	Tunnelit 1-7
R1	=	Rakennus 1 (sisäänkäyntirakennus)
R2	=	Rakennus 2
H1	=	Halli 1
H2	=	Halli 2

## VIKKOTIEDOTE

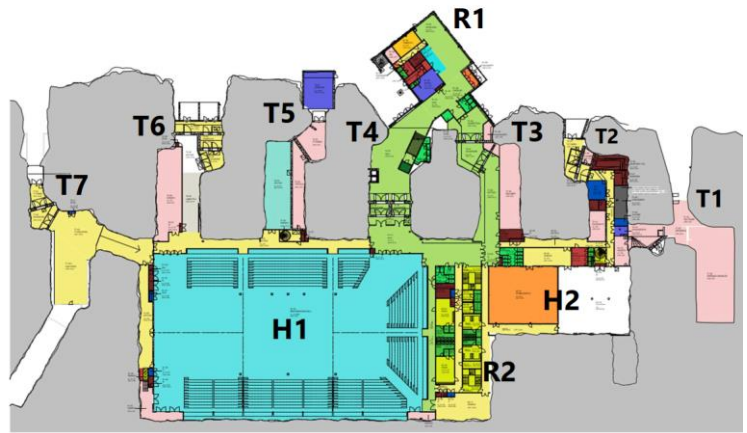


Kuva 1 H2 1krs lattia-asennus alkanut viikolla 2



# LAPTI

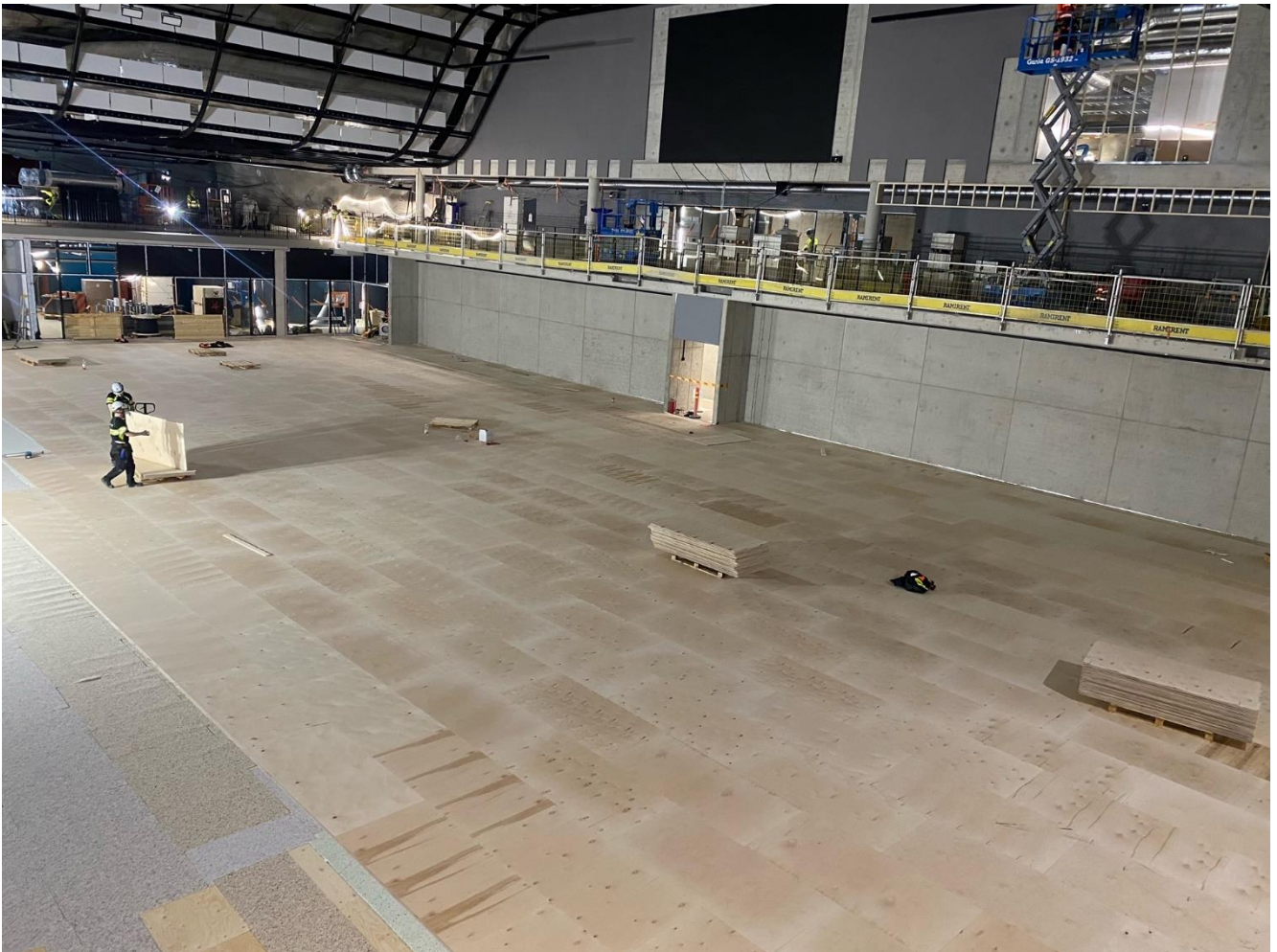
**SA  
VI  
LAH  
TI.**  
KUOPIO  
FINLAND



#### Aluemerkinnot

T1 - T7	=	Tunnelit 1-7
R1	=	Rakennus 1 (sisäänkäyntirakennus)
R2	=	Rakennus 2
H1	=	Halli 1
H2	=	Halli 2

## VIKKOTIEDOTE



Kuva 2 H1 lattia-asennus alkanut viikolla 2