

LAPTI

**SA
VI
LAH
TI.**
KUOPIO
FINLAND



Aluemerkinnt		
T1 - T7	=	Tunnelit 1-7
R1	=	Rakennus 1 (sisäänkäyntirakennus)
R2	=	Rakennus 2
H1	=	Halli 1
H2	=	Halli 2

VIKKOTIEDOTE

LUOLA, Savilahden liikunta- ja tapahtumakeskus vko 32/2023

Työmaatilanne

2. vaiheen työt käynnissä

Käynnissä olevat työvaiheet

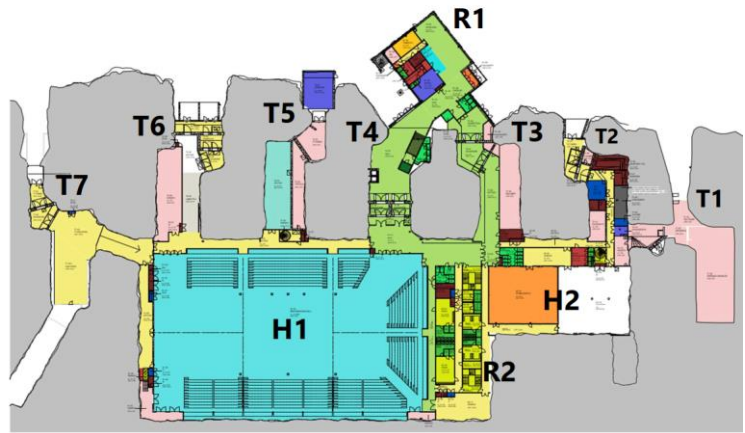
- H1 + H2: katon vesivuotojen injektioinnit
- H2: 1. krs käytävän tasoite- ja maalaustyöt
- R2 ja H2: 1.-2. krs palokatkosaumaukset
- R2: 2. krs vedeneristystyöt ja laatoitustyöt
- R2: 1. krs ja H2 2. krs LVI-eristystyöt
- R2 ja H2: 2. krs sprinkleriasennukset
- R1: maanvaraisen lattian betonointityöt
- IV-asennus: H2 2. krs, R2 3. krs IVKH-asennus
- LV-asennus: H2-R2 1. krs (T3->T6) edustan käytävän LV-asennukset
- Sähkö-asennus: R2 1. krs sähköasennukset, R2 2. krs hyllyasennus
- Tunneli 6: ulkopuolisten VSS-seinien muuttityöt
- Tunneli 5: porrashuoneen kipsilevyväliseinien asennustyöt
- Tunneli 3: lämmönjakuhuoneen asennukset
- Tunneli 2: kanaalien ympärysten täyttö ja eristystyöt
- Pihan kaivuutyöt sekä tekniikan asennus tunneleiden 1-3 sekä tunneli 6 edustalla

Alkavat työvaiheet

- IV-asennus H1 katossa
- H2: portaan asennus
- R1: vesikattotyöt
- T5: portaan asennus

LAPTI

**SA
VI
LAH
TI.**
KUOPIO
FINLAND



Aluemerkinnt

T1 - T7	=	Tunnelit 1-7
R1	=	Rakennus 1 (sisäänkäyntirakennus)
R2	=	Rakennus 2
H1	=	Halli 1
H2	=	Halli 2

VIKKOTIEDOTE

- R2 ja H2 alueiden lattioiden pinnoitustyöt
- Alakattotyöt elokuun lopulla
- Automaatiotyöt elokuun lopulla

Työturvallisuus

TR-mittaus vko 32: 97,63 %.

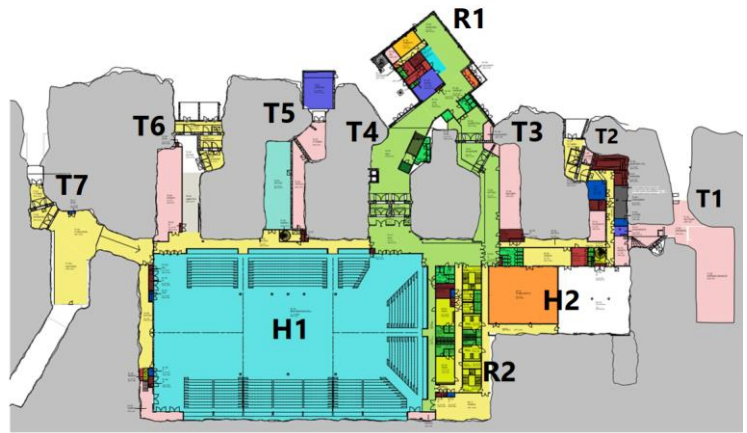
TR-mittarin avulla arvioidaan rakennustyömaan työturvallisuutta.

Työmaan terveiset

Työt etenevät aikataulun mukaisesti.

LAPTI

**SA
VI
LAH
TI.**
KUOPIO
FINLAND



Aluemerkinnät

T1 - T7 =

R1 =

R2 =

H1 =

H2 =

Tunnelit 1-7

Rakennus 1 (sisäänkäyntirakennus)

Rakennus 2

Halli 1

Halli 2

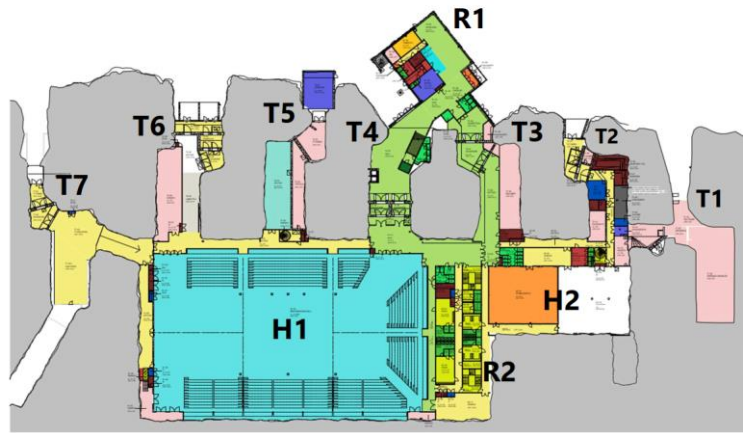
VIKKOTIEDOTE



H1: yhteiskannakoinnin yläpuolelle valmistunut huoltosilta suojattuna.

LAPTI

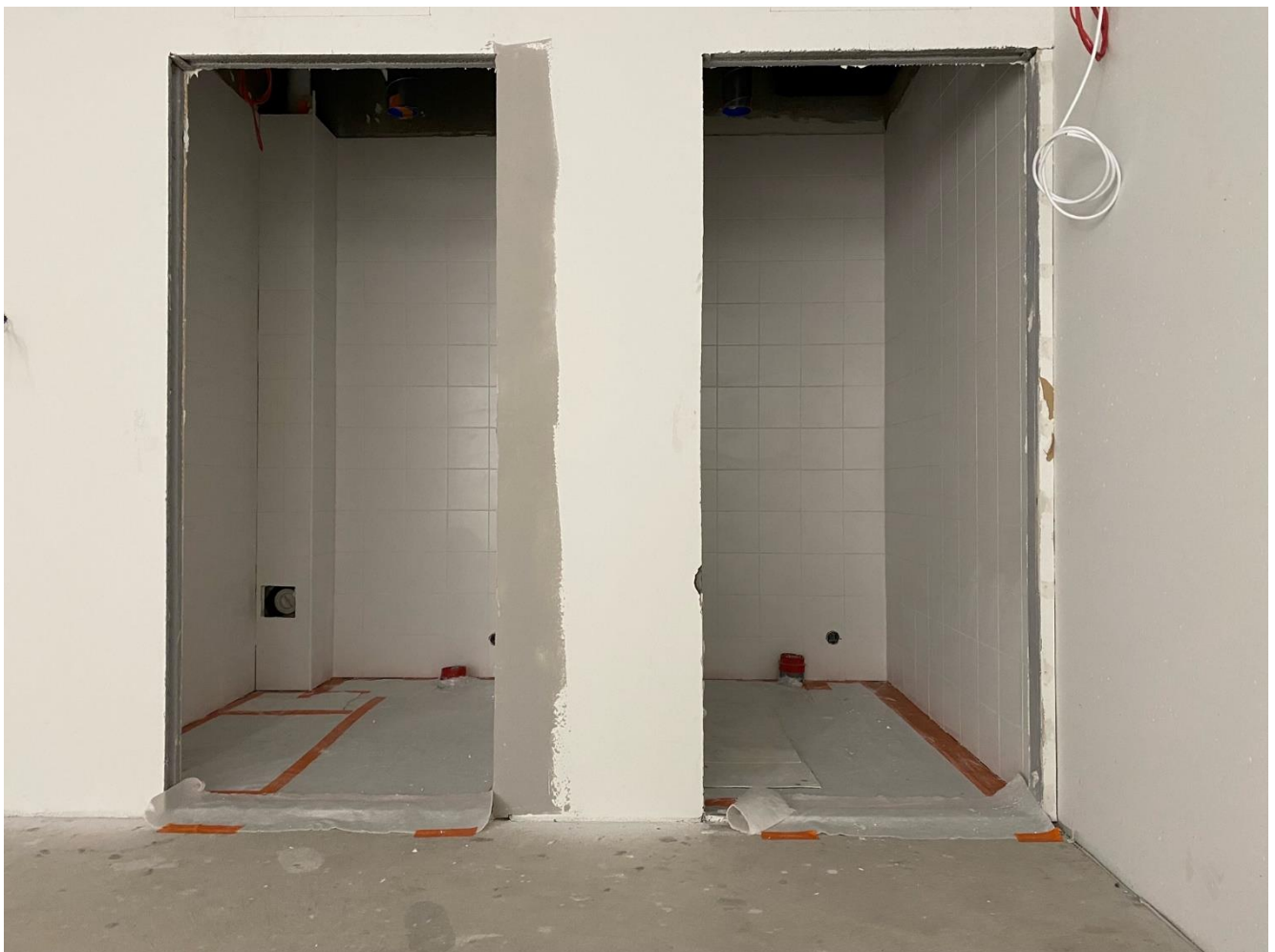
**SA
VI
LAH
TI.**
KUOPIO
FINLAND



VIKKOTIEDOTE

Aluemerkinnt

T1 - T7	=	Tunnelit 1-7
R1	=	Rakennus 1 (sisäänkäyntirakennus)
R2	=	Rakennus 2
H1	=	Halli 1
H2	=	Halli 2



R2-alueella laatoitettuja tiloja suojattuna.