

LAPTI

**SA
VI
LAH
TI.**
KUOPIO
FINLAND



Aluemerkinnt		
T1 - T7	=	Tunnelit 1-7
R1	=	Rakennus 1 (sisäänkäyntirakennus)
R2	=	Rakennus 2
H1	=	Halli 1
H2	=	Halli 2

VIKKOTIEDOTE

LUOLA, Savilahden liikunta- ja tapahtumakeskus vko 31/2023

Työmaatilanne

2. vaiheen työt käynnissä

Käynnissä olevat työvaiheet

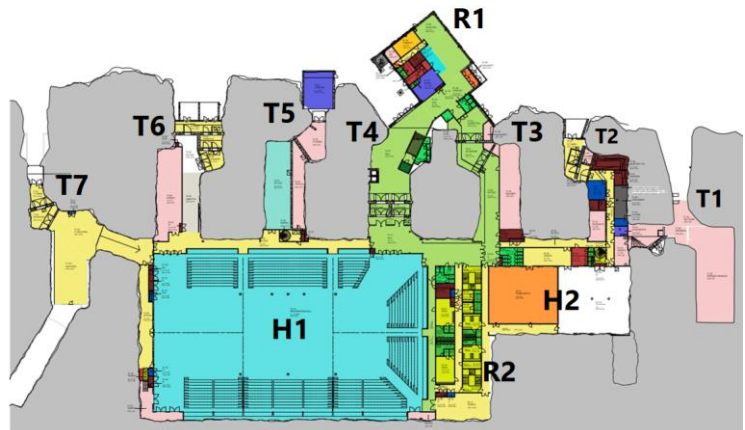
- H1 + H2: katon vesivuotojen injektioinnit
- H2: 1. krs käytävän Tasoite- ja maalaustyöt
- R2 ja H2: 1.-2. krs palokatkosaumaukset
- R2: 2. krs vedeneristystyöt ja laatoitustyöt
- R2: 1. krs ja H2 2. krs LVI-eristystyöt
- R2 ja H2: 2. krs sprinkleriasennukset
- R1: maanvaraisen lattian asennustyöt
- IV-asennus: H2 2. krs, R2 3. krs IVKH-asennus
- LV-asennus: H2-R2 1. krs (T3->T6) edustan käytävän LV-asennukset
- Sähkö-asennus: R2 1. krs sähköasennukset, R2 2. krs hyllyasennus
- Tunneli 6 ulkopuolisten VSS-seinien muuttotyöt
- Tunneli 5: porrashuoneen kipsilevyväliseinien asennustyöt
- Tunneli 3: lämmönjakuhuoneen asennukset
- Tunneli 2: kanaalien ympäristysten täyttö ja eristystyöt
- Pihan kaivuutyöt sekä tekniikan asennus tunneleiden 1-3 sekä tunneli 6 edustalla

Alkavat työvaiheet

- R1: sääsuojan asennukset
- H1: IV-asennus T6 edustalla
- H1: väliverhojen moottoreiden asennus
- H2: kierreportaan asennus
- R1: lattian valutyöt

LAPTI

**SA
VI
LAH
TI.**
KUOPIO
FINLAND



Aluemerkinnt

T1 - T7

R1

R2

H1

H2

=

=

=

=

=

Tunnelit 1-7

Rakennus 1 (sisäänkäyntirakennus)

Rakennus 2

Halli 1

Halli 2

VIKKOTIEDOTE

Työturvallisuus

TR-mittaus vko 30: 97,94 %.

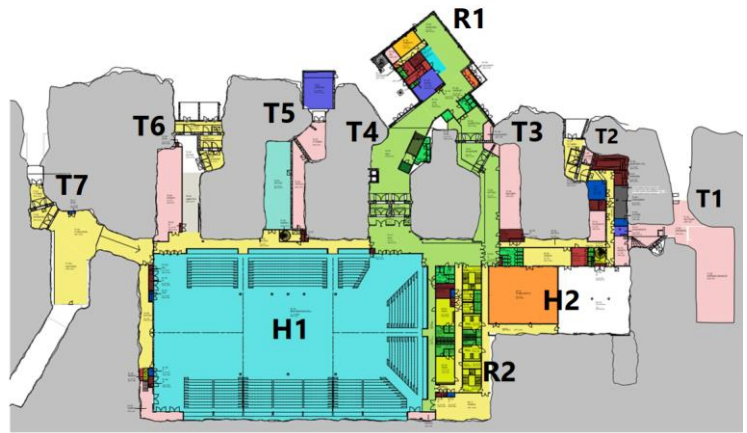
TR-mittarin avulla arvioidaan rakennustyömaan työturvallisuutta.

Työmaan terveiset

Kesän aikana työt ovat edenneet suunnitellusti ja aikataulussa. Nyt työt jatkuvat jo pääosin normaalissa vahvuudessa.

LAPTI

**SA
VI
LAH
TI.**
KUOPIO
FINLAND



Aluemerkinnät

T1 - T7 =

R1 =

R2 =

H1 =

H2 =

Tunnelit 1-7

Rakennus 1 (sisäänkäyntirakennus)

Rakennus 2

Halli 1

Halli 2

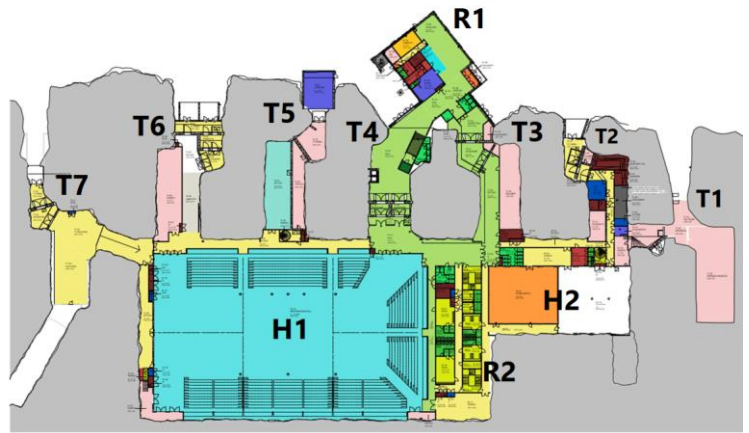
VIKKOTIEDOTE



R1: lattian raudoitustyöt käynnissä.

LAPTI

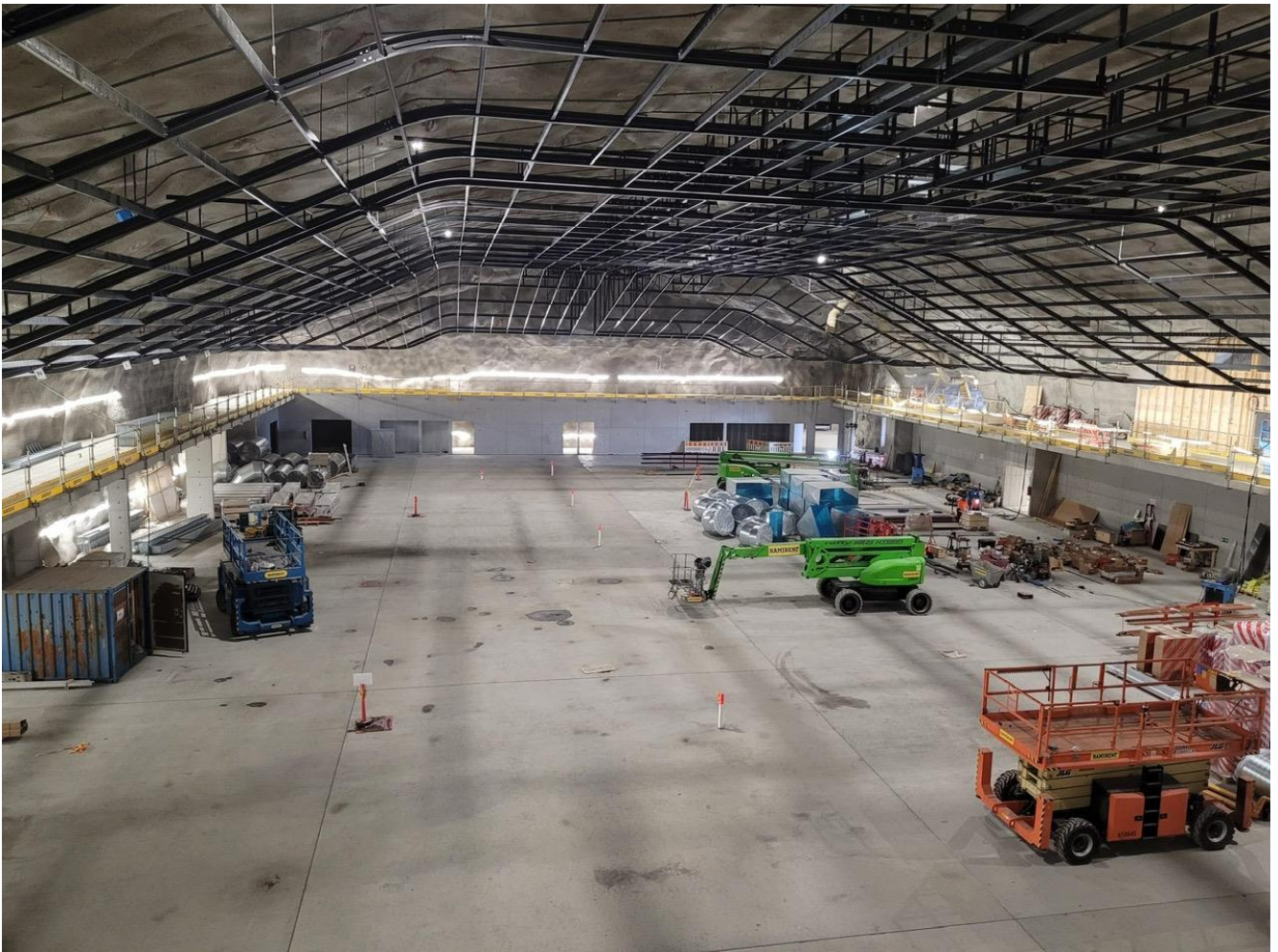
**SA
VI
LAH
TI.**
KUOPIO
FINLAND



Aluemerkinnt

T1 - T7	=	Tunnelit 1-7
R1	=	Rakennus 1 (sisäänkäyntirakennus)
R2	=	Rakennus 2
H1	=	Halli 1
H2	=	Halli 2

VIKKOTIEDOTE



Yleiskuva H1 alueelta.