

LAPTI

**SA
VI
LAH
TI.**
KUOPIO
FINLAND



Aluemerkinnt

T1 - T7	=	Tunnelit 1-7
R1	=	Rakennus 1 (sisäänkäyntirakennus)
R2	=	Rakennus 2
H1	=	Halli 1
H2	=	Halli 2

VIKKOTIEDOTE

LUOLA, Savilahden liikunta- ja tapahtumakeskus vko 27/2023

Työmaatilanne

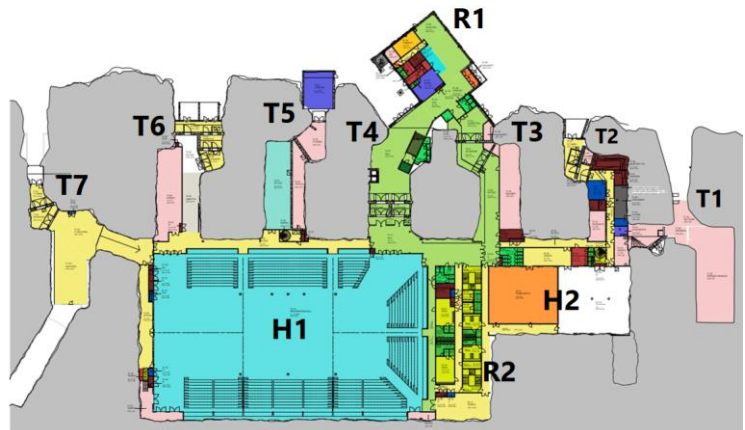
2. vaiheen työt käynnissä

Käynnissä olevat työvaiheet

- H1: katon yhteiskannakointijärjestelmän asennustyöt
- H1: katon vesivuotojen injektioinnit
- Halli 1, tunneli 4 edustalla IV-kanavien asennus
- Tunneli 7: ampumaradan purkutyöt
- Tunneli 6: VSS 800 poikittaisseinän ja kanaalien muotti- ja raudoitustyöt
- Tunneli 2: kanaalien muotti- ja raudoitustyöt
- Tunneli 1: ulkopuolisten seinien muotti- ja raudoitustyöt
- R2: 1. krs sähköasennukset
- R2: 1. krs LVI-eristystyöt
- R2: 2. krs LVI-asennukset
- R2: 2. krs IV-kanava-asennukset
- R2 ja H2: 1.-2. krs palokatkosauemukset
- H2: 1. krs sähköasennukset
- H2 ja R2: 1.-2. krs sprinkleriasennukset
- H2-R2: 1. krs (T3->T6) edustan käytävän LVI-asennukset
- H2: 1. krs wc ja sos. tilojen tasoite- ja maalaustyöt
- H2: 2. krs lattioiden hiontatyöt
- R1: sisätäytöt

LAPTI

**SA
VI
LAH
TI.**
KUOPIO
FINLAND



Aluemerkinnt

T1 - T7	=	Tunnelit 1-7
R1	=	Rakennus 1 (sisäänkäyntirakennus)
R2	=	Rakennus 2
H1	=	Halli 1
H2	=	Halli 2

VIKKOTIEDOTE

Alkavat työvaiheet

- H2: 2. krs IV-asennukset vko 28–29
- H2: 1. krs Ako-seinien asennus vko 28
- R2: 3. krs IV-asennus vko 28 + T6 edusta H1 puolella
- R2: 1. krs laatoitustyöt vko 28
- Piha-alueen maanrakennustyöt T1->T5
- R1: Paroc-asennukset vko 29

Työturvallisuus

TR-mittaus vko 27: 98,09 %.

Muuta: Ei tapaturmia eikä läheltä piti tilanteita.

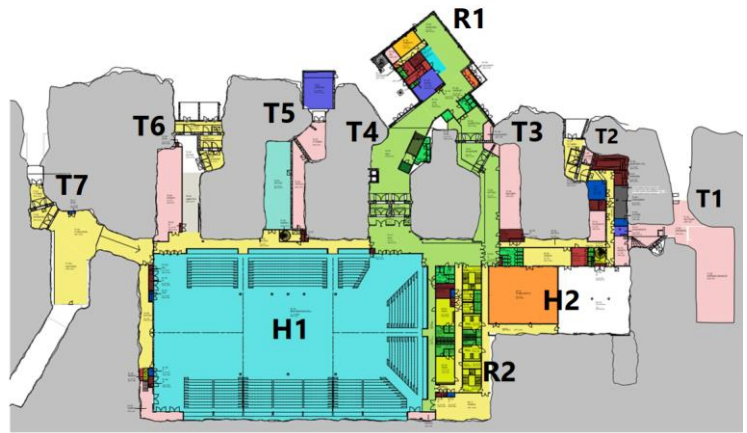
TR-mittarin avulla arvioidaan rakennustyömaan työturvallisuutta.

Työmaan terveiset

Työmaan väki toivottaa kaikille hyvää kesää ja kesälomansa aloittaneille hyvää lomaa.

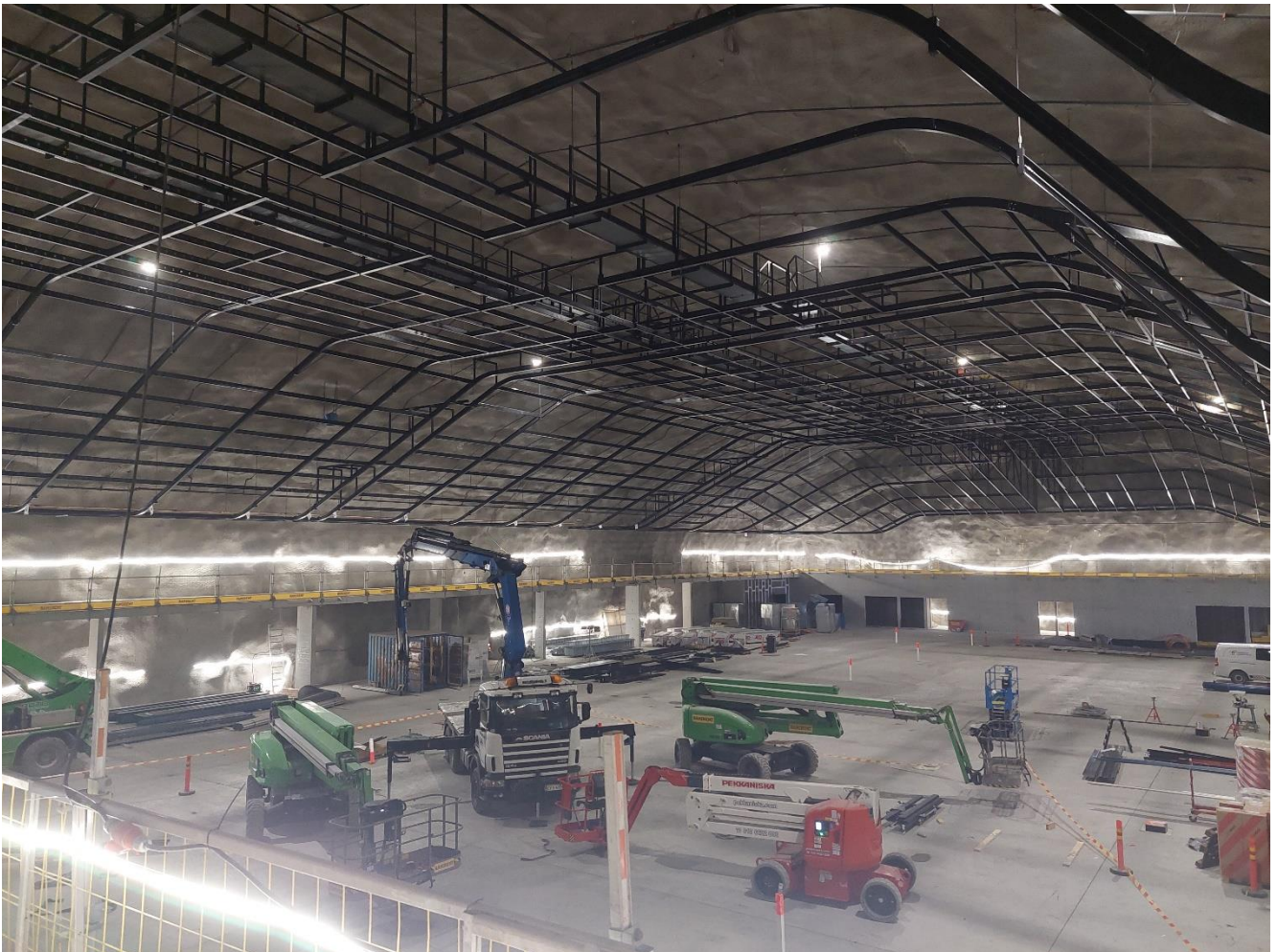
LAPTI

**SA
VI
LAH
TI.**
KUOPIO
FINLAND



VIKKOTIEDOTE

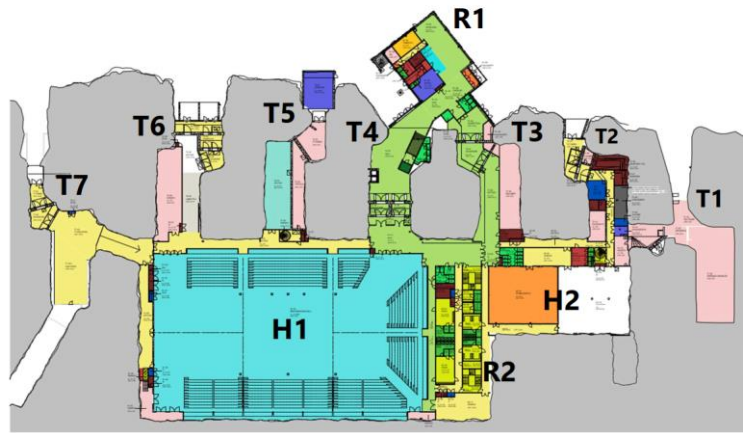
Aluemerkinnot	=	
T1 - T7	=	Tunnelit 1-7
R1	=	Rakennus 1 (sisäänkäyntirakennus)
R2	=	Rakennus 2
H1	=	Halli 1
H2	=	Halli 2



H1-alueen yhteiskannakointijärjestelmän asennus lähestyy loppuaan.

LAPTI

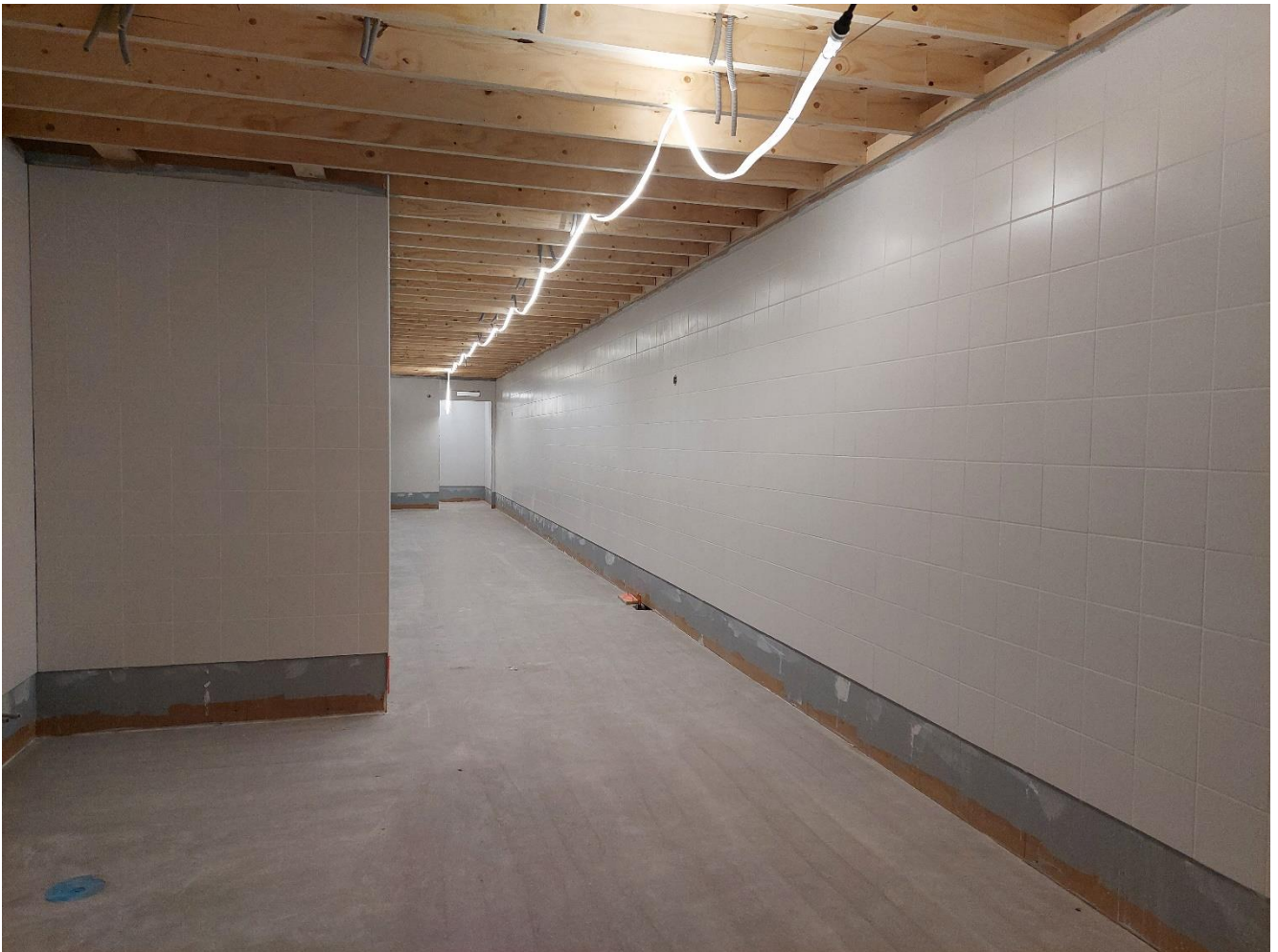
**SA
VI
LAH
TI.**
KUOPIO
FINLAND



VIKKOTIEDOTE

Aluemerkinnät

T1 - T7	=	Tunnelit 1-7
R1	=	Rakennus 1 (sisäänkäyntirakennus)
R2	=	Rakennus 2
H1	=	Halli 1
H2	=	Halli 2



H2: 2. kerroksen wc-ryhmien seinälaatoitus on valmistunut.