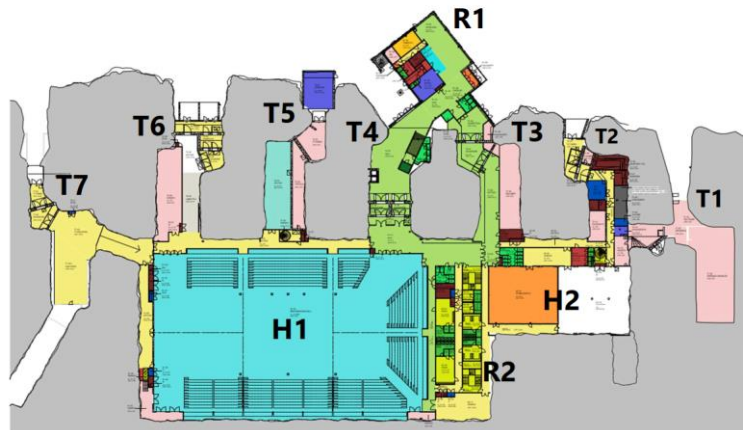


# LAPTI

**SA  
VI  
LAH  
TI.**  
KUOPIO  
FINLAND



#### Aluemerkinnt

T1 - T7	=	Tunnelit 1-7
R1	=	Rakennus 1 (sisäänkäyntirakennus)
R2	=	Rakennus 2
H1	=	Halli 1
H2	=	Halli 2

## VIKKOTIEDOTE

### LUOLA, Savilahden liikunta- ja tapahtumakeskus vko 25/2023

#### Työmaatilanne

#### 2. vaiheen työt käynnissä

#### Käynnissä olevat työvaiheet

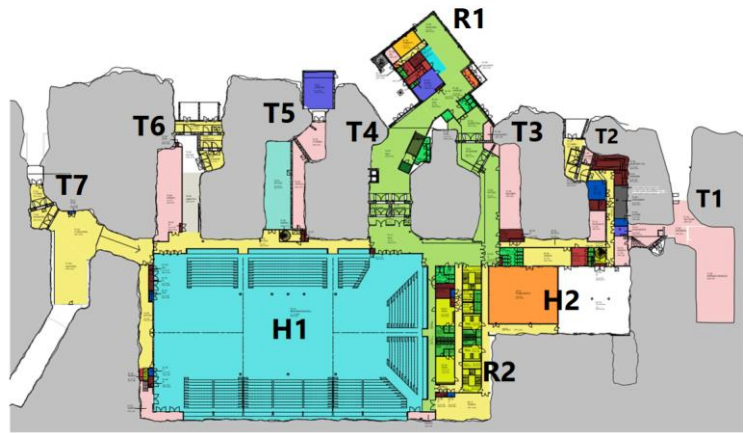
- H1: sprinkleri-asennukset
- H1: yhteiskannakointijärjestelmän asennus
- Tunneli 6: VSS-seinien muotti- ja raudoitustyöt sekä läpivientien asennus
- Tunneli 2: VSS-seinien muotti- ja raudoitustyöt sekä läpivientien asennus
- H2: 2krs ja R2 1krs laatoitus- ja vedeneristystyöt
- R2: 1-3krs LVI-asennukset
- R2: 2krs tasoite- ja maalaustyöt
- R2: 1-2krs palokatkosaumaukset
- H2: 2krs tasoite- ja maalaustyöt
- Tunneleiden sprinklerin ja LVI-kannatustappien sekä sähkönturvahyllyn kannatusten poraus
- R1: betoni- ja teräsruntyöt

#### Alkavat työvaiheet

- H2: plaanolattiat vko 26 ti
- H2: 2krs IV-asennukset vko 26 alk.
- R2: 2krs IV-asennukset vko 26 alk.
- R1: Paroc-asennukset vko 29

# LAPTI

**SA  
VI  
LAH  
TI.**  
KUOPIO  
FINLAND



#### Aluemerkinnt

T1 - T7	=	Tunnelit 1-7
R1	=	Rakennus 1 (sisäänkäyntirakennus)
R2	=	Rakennus 2
H1	=	Halli 1
H2	=	Halli 2

## VIKKOTIEDOTE

### Työturvallisuus

TR-mittaus vko 25: 95,53%

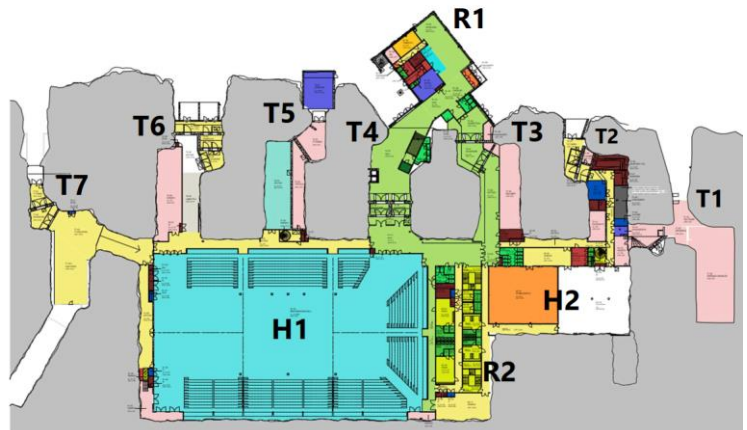
TR-mittarin avulla arvioidaan rakennustyömaan työturvallisuutta.

### Työmaan terveiset

Työmaan väki toivottaa kaikille hyvää juhannusta ja kesälomansa aloittaneille hyvää lomaa.

# LAPTI

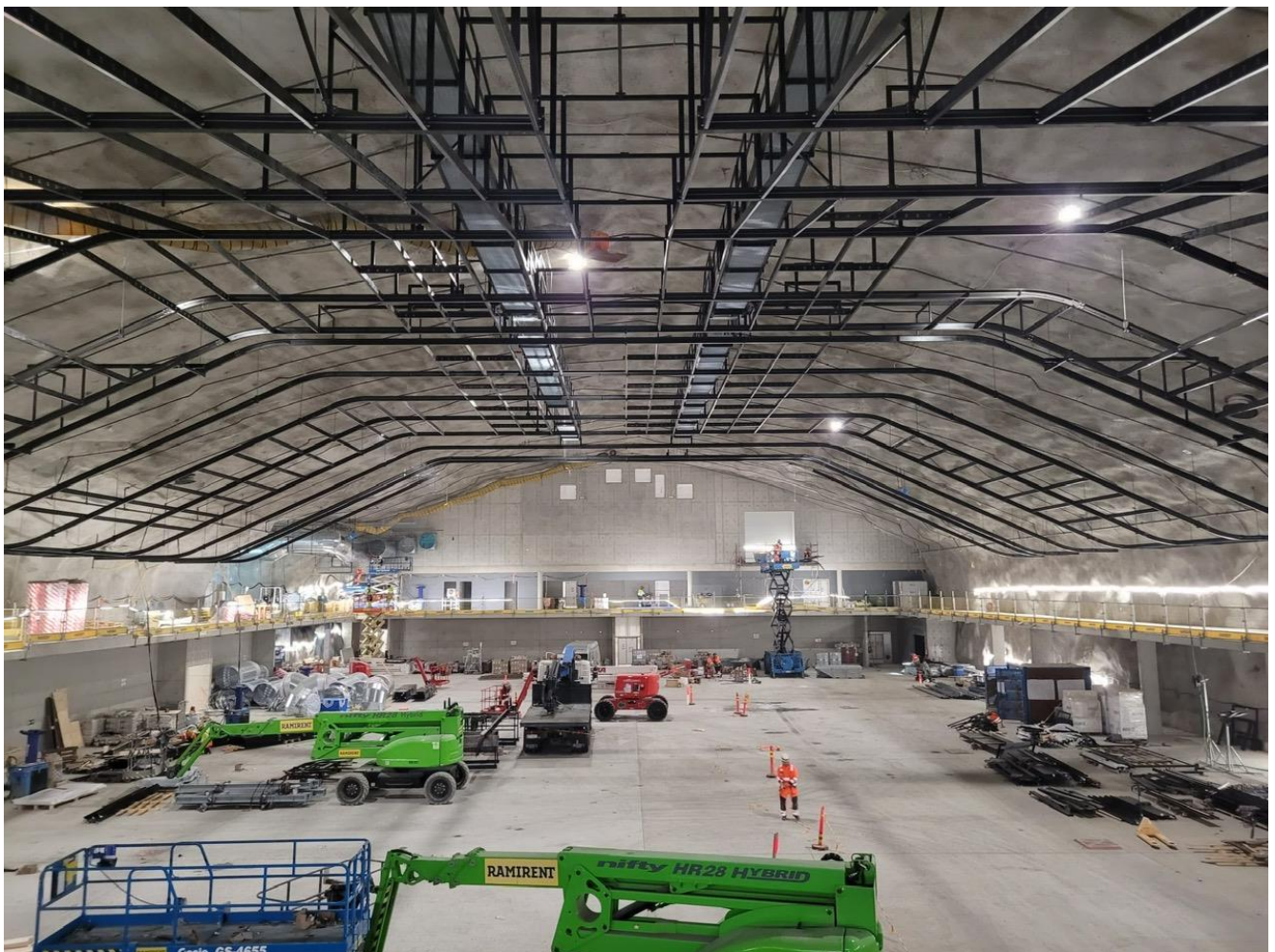
**SA  
VI  
LAH  
TI.**  
KUOPIO  
FINLAND



## VIKKOTIEDOTE

### Aluemerkinnät

T1 - T7	=	Tunnelit 1-7
R1	=	Rakennus 1 (sisäänkäyntirakennus)
R2	=	Rakennus 2
H1	=	Halli 1
H2	=	Halli 2

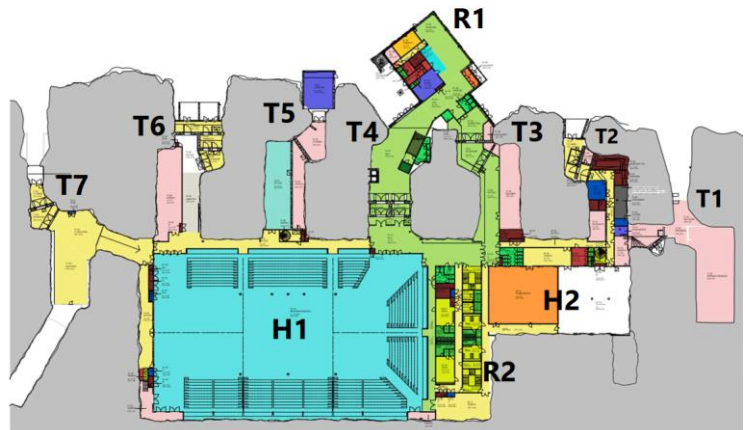


*H1-alueen yhteiskannakointijärjestelmän asennus käynnissä.*



# LAPTI

**SA  
VI  
LAH  
TI.**  
KUOPIO  
FINLAND



## VIKKOTIEDOTE

### Aluemerkinnt

T1 - T7

R1

R2

H1

H2

=

=

=

=

=

Tunnelit 1-7

Rakennus 1 (sisäänkäyntirakennus)

Rakennus 2

Halli 1

Halli 2

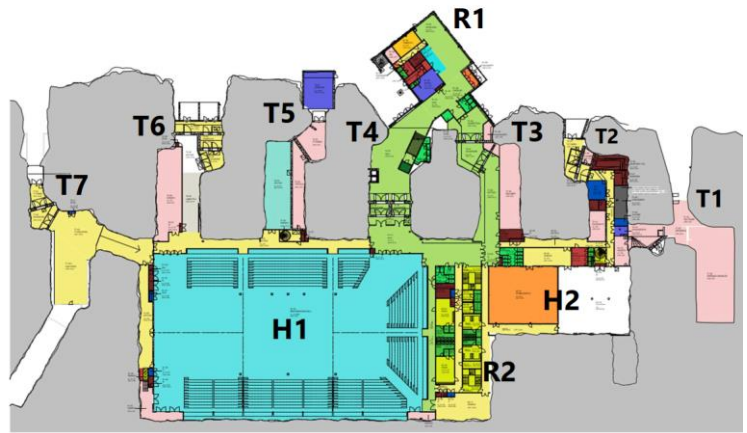


R1: sisäänkäyntirakennus.



# LAPTI

**SA  
VI  
LAH  
TI.**  
KUOPIO  
FINLAND



## VIKKOTIEDOTE

### Aluemerkinnt

T1 - T7	=	Tunnelit 1-7
R1	=	Rakennus 1 (sisäänkäyntirakennus)
R2	=	Rakennus 2
H1	=	Halli 1
H2	=	Halli 2



R1: sisäänkäyntirakennus.