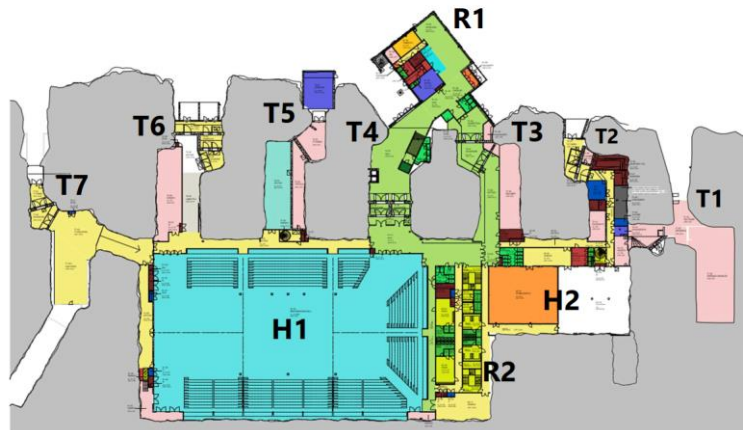


# LAPTI

**SA  
VI  
LAH  
TI.**  
KUOPIO  
FINLAND



Aluemerkinnot		
T1 - T7	=	Tunnelit 1-7
R1	=	Rakennus 1 (sisäänkäyntirakennus)
R2	=	Rakennus 2
H1	=	Halli 1
H2	=	Halli 2

## VIKKOTIEDOTE

### LUOLA, Savilahden liikunta- ja tapahtumakeskus vko 24/2023

#### Työmaatilanne

#### 2. vaiheen työt käynnissä

#### Käynnissä olevat työvaiheet

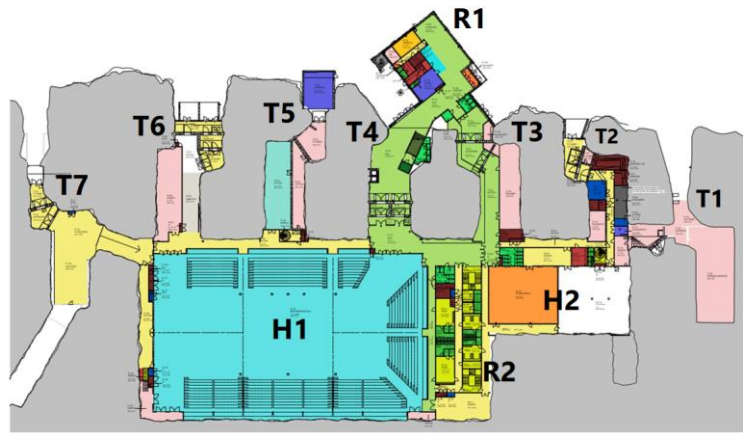
- H1: maanvaraisen lattian asennustyöt
- H1: sprinkleri-asennukset
- H1: yhteiskannakointijärjestelmän asennus
- Tunneli 6: VSS-seinien muotti- ja raudoitustyöt sekä läpivientien asennus
- Tunneli 2: VSS-seinien muotti- ja raudoitustyöt sekä läpivientien asennus
- R2: 1-2krs betonipintojen jälkityöt
- R2: 1-2krs LVI-asennukset
- R2: 1-2krs tasoite- ja maalaustyöt
- R2: 1-2krs palokatkosaumaukset
- H2: 2krs tasoite- ja maalaustyöt
- Tunneleiden sprinklerin ja LVI-kannatustappien sekä sähkönturvahyllyn kannatusten poraus
- R1: betoni- ja teräsruntyöt

#### Alkavat työvaiheet

- R2: 1krs vedeneristys ja laatoitustyöt Vko 25 alk.
- R2: 3krs peltityöt vko 25 alk.
- H2: plaanolattiat vko 26 ti
- H2: 2krs IV-asennukset vko 26 alk.
- R2: 2krs IV-asennukset vko 26 alk.

# LAPTI

**SA  
VI  
LAH  
TI.**  
KUOPIO  
FINLAND



#### Aluemerkinnt

T1 - T7	=	Tunnelit 1-7
R1	=	Rakennus 1 (sisäänkäyntirakennus)
R2	=	Rakennus 2
H1	=	Halli 1
H2	=	Halli 2

## VIKKOTIEDOTE

### Työturvallisuus

TR-mittaus vko 24: 95,53 %.

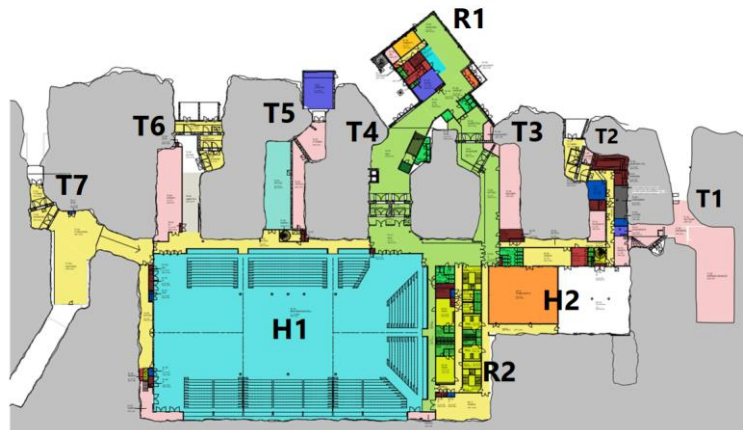
TR-mittarin avulla arvioidaan rakennustyömaan työturvallisuutta.

### Työmaan terveiset

Työmaalla alkaa kesälomakausi, mutta työt etenevät normaaliin tapaan läpi kesän. Työmaa osallistuu valtakunnalliseen Rakennuslehden järjestämään vuoden työmaa -kilpailuun.

# LAPTI

**SA  
VI  
LAH  
TI.**  
KUOPIO  
FINLAND



## VIKKOTIEDOTE

### Aluemerkinnt

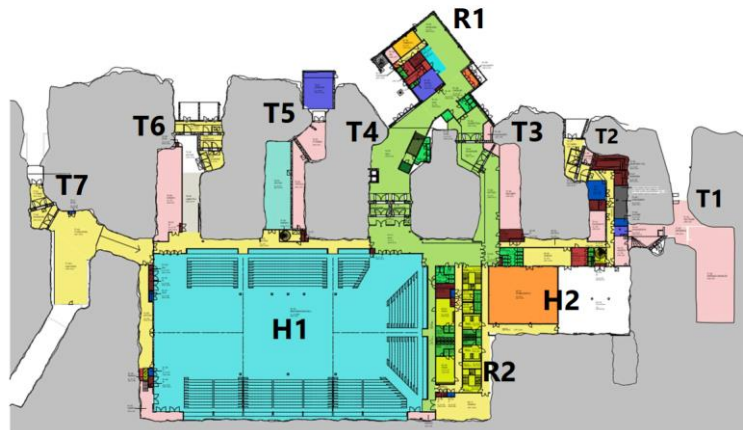
T1 - T7	=	Tunnelit 1-7
R1	=	Rakennus 1 (sisäänkäyntirakennus)
R2	=	Rakennus 2
H1	=	Halli 1
H2	=	Halli 2



*H1-alueen yhteiskannakointijärjestelmän asennus käynnissä.*

# LAPTI

**SA  
VI  
LAH  
TI.**  
KUOPIO  
FINLAND



## VIKKOTIEDOTE

### Aluemerkinnät

T1 - T7 =  
R1 =  
R2 =  
H1 =  
H2 =

### Tunnelit 1-7

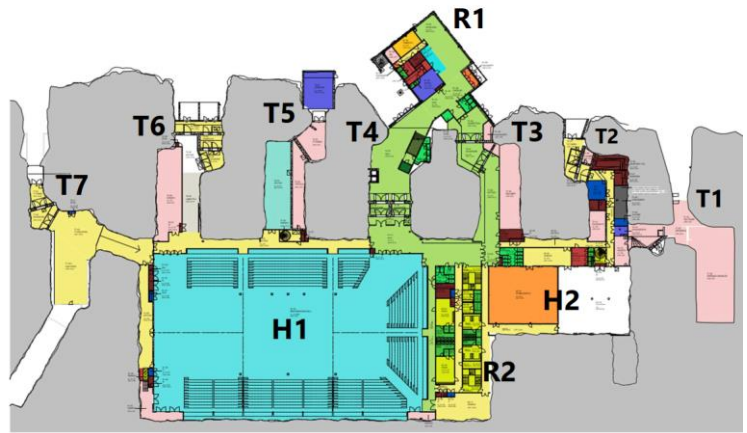
Rakennus 1 (sisäänkäyntirakennus)  
Rakennus 2  
Halli 1  
Halli 2



*H2: 2 kerroksen maalaustyöt ovat pääosin valmistuneet.*

# LAPTI

**SA  
VI  
LAH  
TI.**  
KUOPIO  
FINLAND



## VIKKOTIEDOTE

### Aluemerkinnät

T1 - T7 =

R1 =

R2 =

H1 =

H2 =

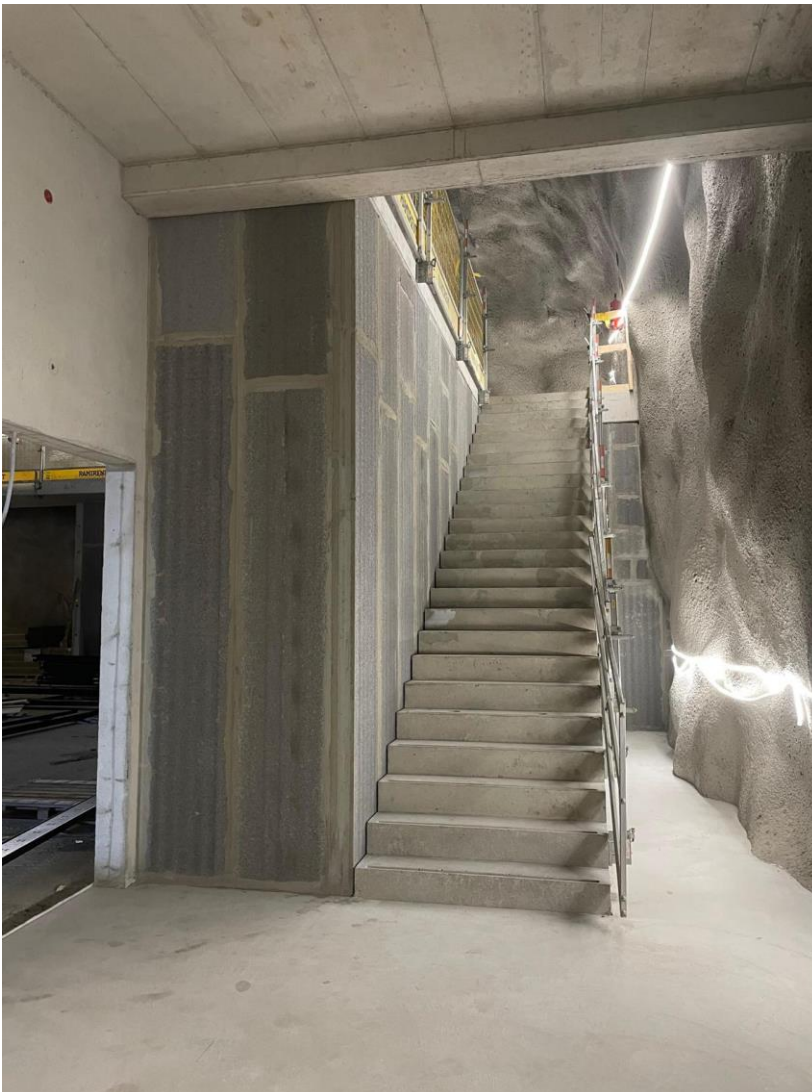
Tunnelit 1-7

Rakennus 1 (sisäänkäyntirakennus)

Rakennus 2

Halli 1

Halli 2



*H1: muurattuja väliseiniä on valmistunut.*