

LAPTI

**SA
VI
LAH
TI.**
KUOPIO
FINLAND



Aluemerkinnt

T1 - T7	=	Tunnelit 1-7
R1	=	Rakennus 1 (sisäänkäyntirakennus)
R2	=	Rakennus 2
H1	=	Halli 1
H2	=	Halli 2

VIKKOTIEDOTE

LUOLA, Savilahden liikunta- ja tapahtumakeskus vko 20/2023

Työmaatilanne

2. vaiheen työt käynnissä

Käynnissä olevat työvaiheet

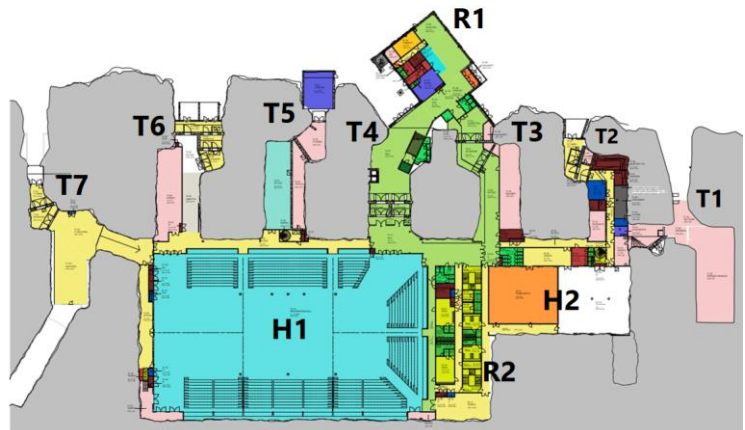
- H1: maanvaraisen lattian asennustyöt
- H1+R2: katon sprinklerin ja LVI-kannatustappien sekä sähköturvahyllyn kannatuksien poraus
- H1: sprinkleriasennukset
- Tunneli 7: maanrakennustyöt ja tekniikan asennus
- Tunneli 7: sepelitäytöt ja lattian alle tulevan tekniikan asennus
- Tunneli 6: VSS seinien muotti- ja raudoitustyöt sekä läpivientien asennus
- Tunneli 2: seinien muotti- ja raudoitustyöt
- R2: 1. krs betonipintojen jälkityöt
- R2: 1. krs LVI-asennukset
- R2: 1. krs tasoite- ja maalaustyöt
- R2: 1.-2. krs palokatkosaumaukset
- R2: 3. krs IVKH kammioiden Paroc-asennus
- R2: 3. krs IVKH sprinkleriasennukset
- H2: 1. krs IV-asennukset
- R1: maanrakennustyöt, viemäreiden ja salaojien asennus
- R1: perustuksien muotti- ja raudoitustyöt

Alkavat työvaiheet

- R1: runkotyöt vko 21
- H1: yhteiskannakointijärjestelmän asennus vko 21
- R2: 3. krs IVKH pinnoitustyöt vko 21

LAPTI

**SA
VI
LAH
TI.**
KUOPIO
FINLAND



VIKKOTIEDOTE

Aluemerkinnt

T1 - T7

R1

R2

H1

H2

=

=

=

=

=

Tunnelit 1-7

Rakennus 1 (sisäänkäyntirakennus)

Rakennus 2

Halli 1

Halli 2

- R2: 3. krs IVKH asennukset vko 23

Työturvallisuus

TR-mittaus vko 19: 98,40 %

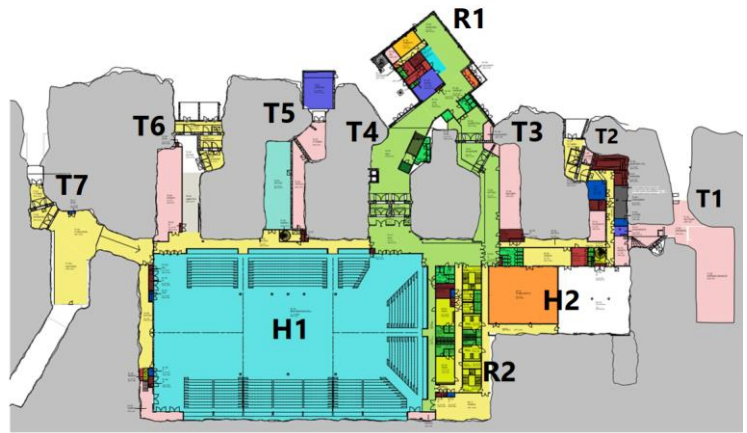
TR-mittarin avulla arvioidaan rakennustyömaan työturvallisuutta.

Työmaan terveiset

Työmaa etenee aikataulun mukaisesti.

LAPTI

**SA
VI
LAH
TI.**
KUOPIO
FINLAND



Aluemerkinnt

T1 - T7

R1

R2

H1

H2

=

=

=

=

=

Tunnelit 1-7

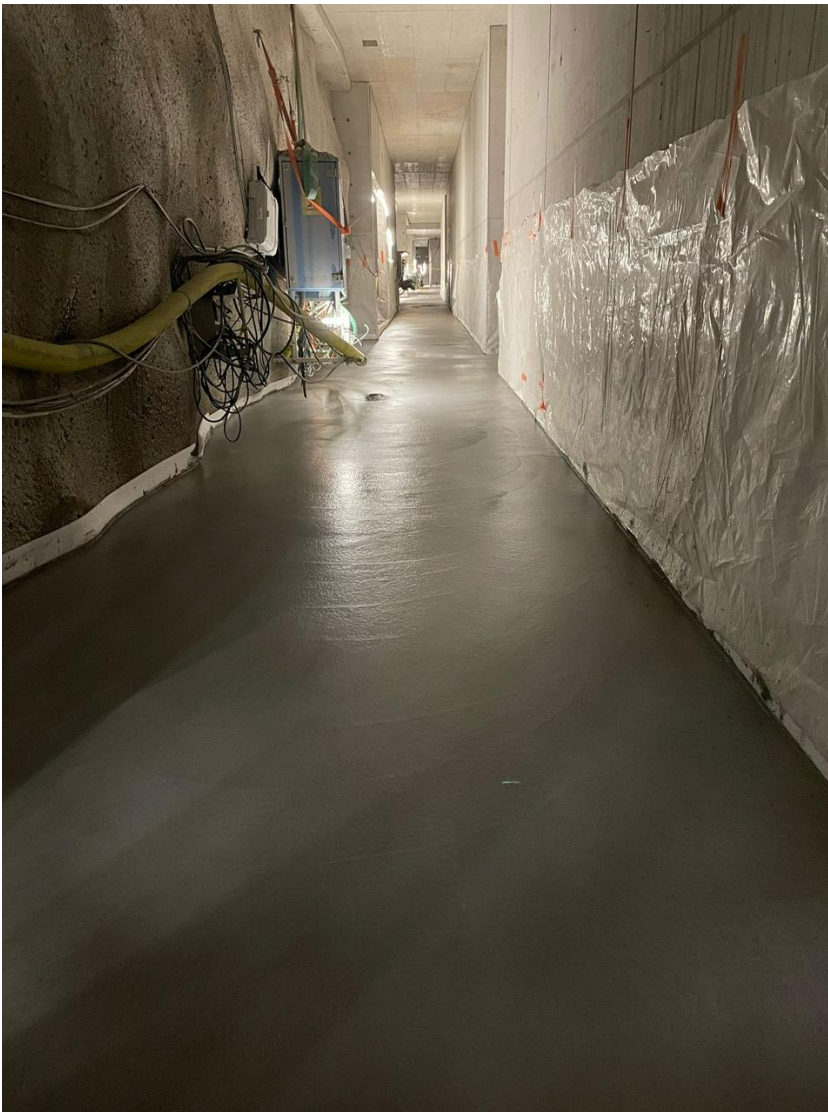
Rakennus 1 (sisäänkäyntirakennus)

Rakennus 2

Halli 1

Halli 2

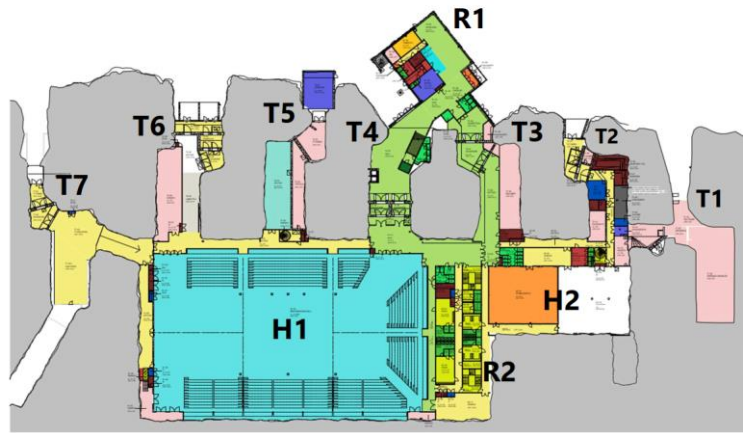
VIKKOTIEDOTE



Lattia valettu H1 käytävällä

LAPTI

**SA
VI
LAH
TI.**
KUOPIO
FINLAND



VIKKOTIEDOTE

Aluemerkinnät

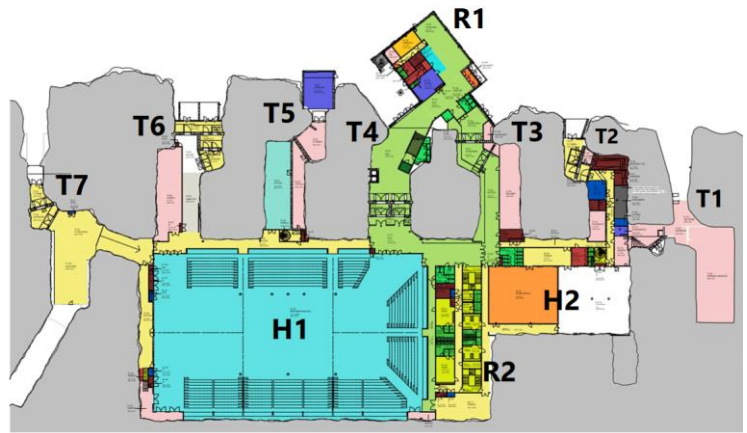
T1 - T7	=	Tunnelit 1-7
R1	=	Rakennus 1 (sisäänkäyntirakennus)
R2	=	Rakennus 2
H1	=	Halli 1
H2	=	Halli 2



H1 alue kuvattuna R2 alueelta päin

LAPTI

**SA
VI
LAH
TI.**
KUOPIO
FINLAND



VIKKOTIEDOTE

Aluemerkinnät

T1 - T7	=	Tunnelit 1-7
R1	=	Rakennus 1 (sisäänkäyntirakennus)
R2	=	Rakennus 2
H1	=	Halli 1
H2	=	Halli 2



H1 alue, kuvan perällä näkyy R2 alueen seiniä