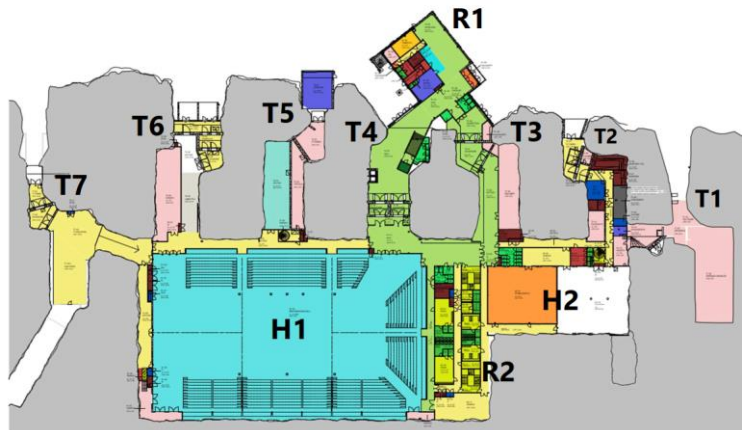


LAPTI

**SA
VI
LAH
TI.**
KUOPIO
FINLAND



Aluemerkinnt

T1 - T7	=	Tunnelit 1-7
R1	=	Rakennus 1 (sisäänkäyntirakennus)
R2	=	Rakennus 2
H1	=	Halli 1
H2	=	Halli 2

VIKKOTIEDOTE

LUOLA, Savilahden liikunta- ja tapahtumakeskus vko 12/2023

Työmaatilanne

2. vaiheen työt käynnissä

Käynnissä olevat työvaiheet

- H1: maanvaraisen lattian asennus ja sepelin tasaustyöt
- T4-T6: tunnelien edessä holvin teko
- R2: Akoseini
- R2: 3. krs seinän muotti- ja raudoitustyöt
- H2: 2. krs ja R2 3. krs kipsiväliseinät
- Tunneli 2: 1. krs katon konsolien ja holvin muotti- ja raudoitustyöt
- Tunneli 7: väestönsuojaseinän muotti- ja raudoitustyöt

Alkavat työvaiheet

- H2: 1. krs maalaus- ja tasoitetyöt
- H2: palokatko

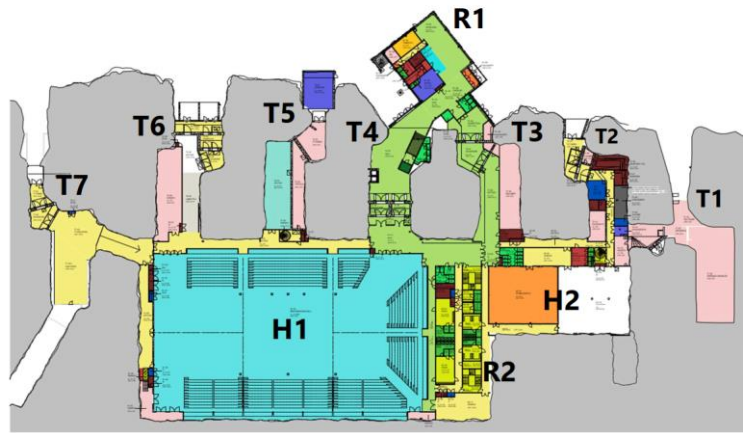
Työturvallisuus

TR-mittaus vko 12 97,58 %.

TR-mittarin avulla arvioidaan rakennustyömaan työturvallisuutta.

LAPTI

**SA
VI
LAH
TI.**
KUOPIO
FINLAND



Aluemerkinnät

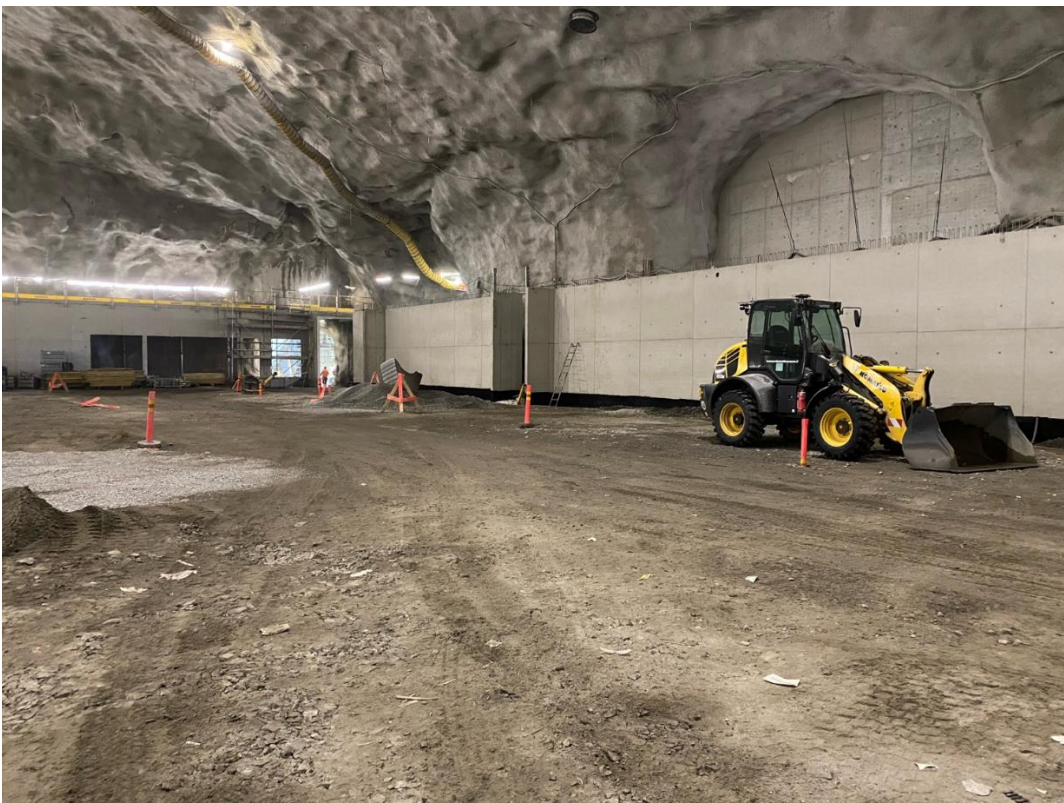
T1 - T7	=	Tunnelit 1-7
R1	=	Rakennus 1 (sisäänkäyntirakennus)
R2	=	Rakennus 2
H1	=	Halli 1
H2	=	Halli 2

VIKKOTIEDOTE

Työmaan terveiset

Rakennusteollisuus RT ry:n talonrakennustoimiala ja RAKLI ry järjestävät yhdessä yhteistyökumppaniensa kanssa jälleen vuonna 2023 valtakunnallisen Turvallisuus alkaa minusta -työturvallisuuskilpailun, johon myös Luolan työmaa osallistuu.

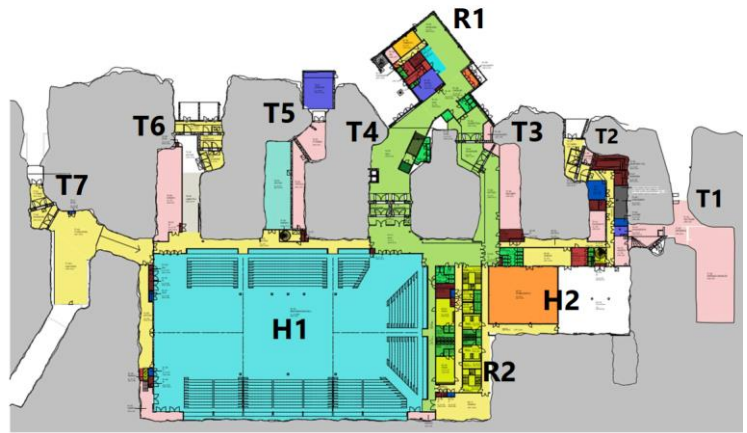
Luolan työmaalla tuli 5.2. täyteen 100 tapaturmatonta työpäivää.



Kuva 1: seinärakenteet tunneleiden 5 ja 6 edessä.

LAPTI

**SA
VI
LAH
TI.**
KUOPIO
FINLAND



Aluemerkinnt

T1 - T7

R1

R2

H1

H2

=

=

=

=

=

Tunnelit 1-7

Rakennus 1 (sisääkäyntirakennus)

Rakennus 2

Halli 1

Halli 2

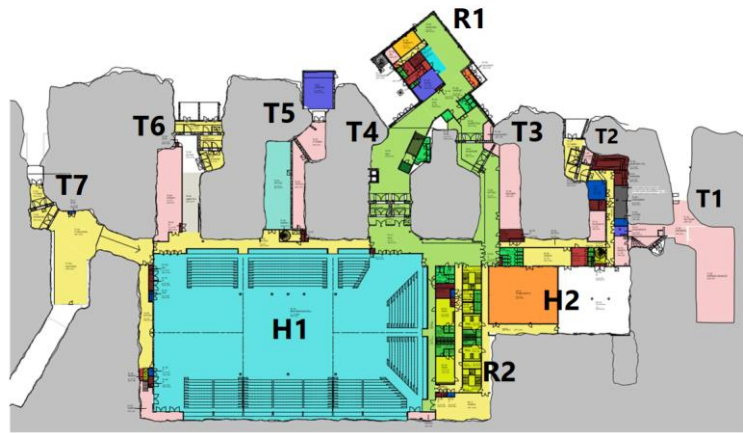
VIKKOTIEDOTE



Kuva 2: H1 lattiatyöt käynnissä.

LAPTI

**SA
VI
LAH
TI.**
KUOPIO
FINLAND



Aluemerkinät

T1 - T7

R1

R2

H1

H2

=

=

=

=

=

Tunnelit 1-7

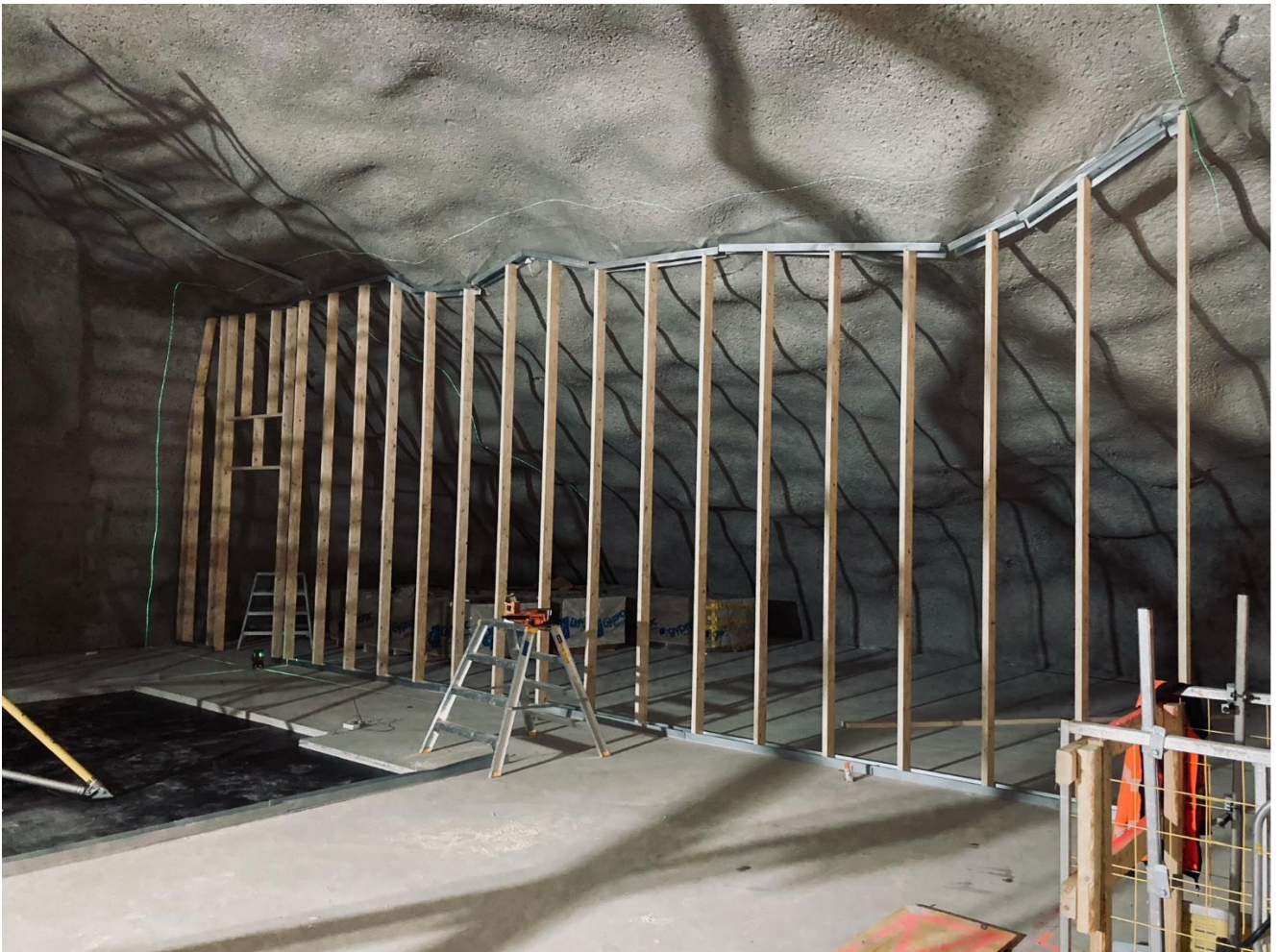
Rakennus 1 (sisäänkäyntirakennus)

Rakennus 2

Halli 1

Halli 2

VIKKOTIEDOTE



Kuva 3: R2 3. krs kipsiväliseinätyöt alkaneet.